

Госпроекттранс

ПОСТРОЙКА

Железо-бетонного Моста

через реку Днепр

Г. ДНЕПРОПЕТРОВСК

ноябрь 1932 г.



Начальник работ постр. моста
Возд. чинаб Н. П.



Главный инженер
Клемя М. А.



Нач-к работ левого бер.
Краснопольский Д. С.



Нач-к работ прав. берега
Зыбурский К. С.





МОНТАЖНИКИ 2/02





Удаление старой кладки
разобранной опоры



Работы в каменном карьере



Вид с острова



Изготовление кривой на плазу
сводов $L=15$ мт прав. бережн.
части моста



Опора №5



Приготовление смеси бетона для бетонирования пролета в аэродроме



Опора в тепляке



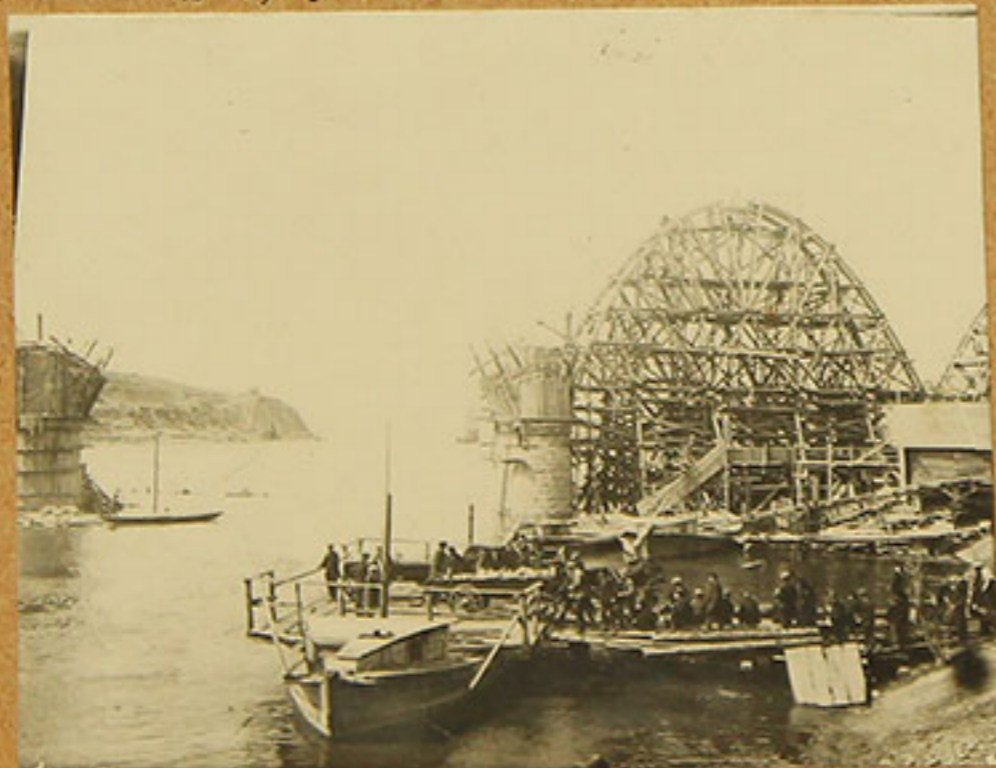
подвесная дорога
через проток -
Карьер - остров



Опоры в Илоупуэро и
Работа кран для бетонировки
внутри ветряной опоры



образцы сварных стыков
арматуры



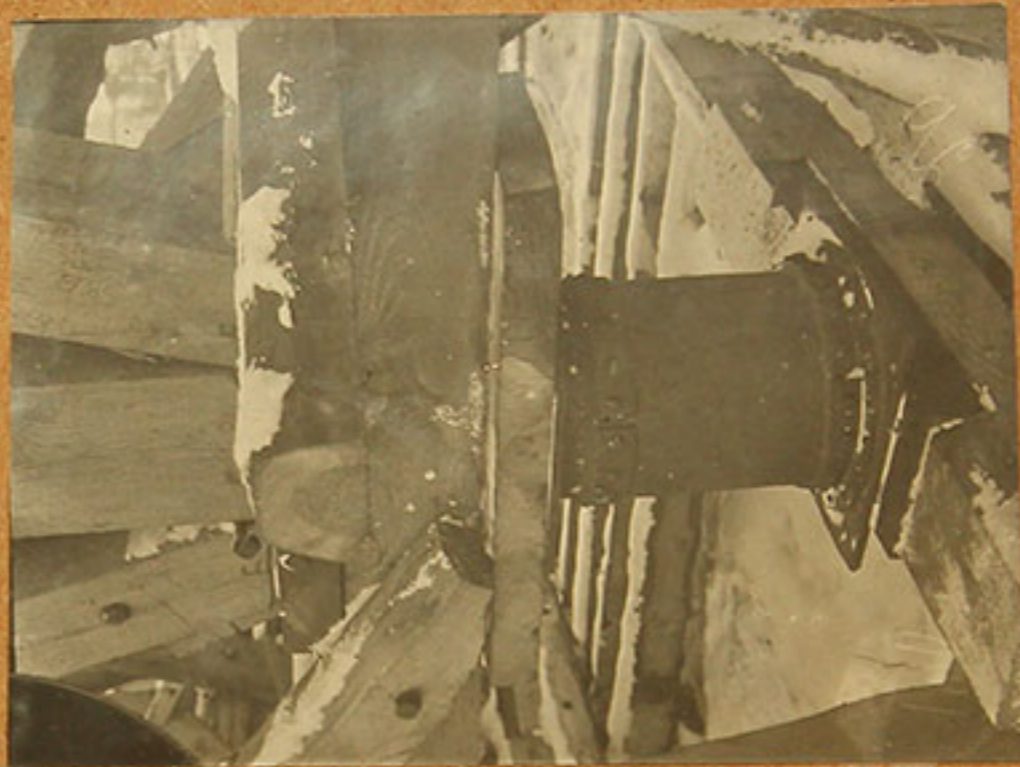
Паром через проток



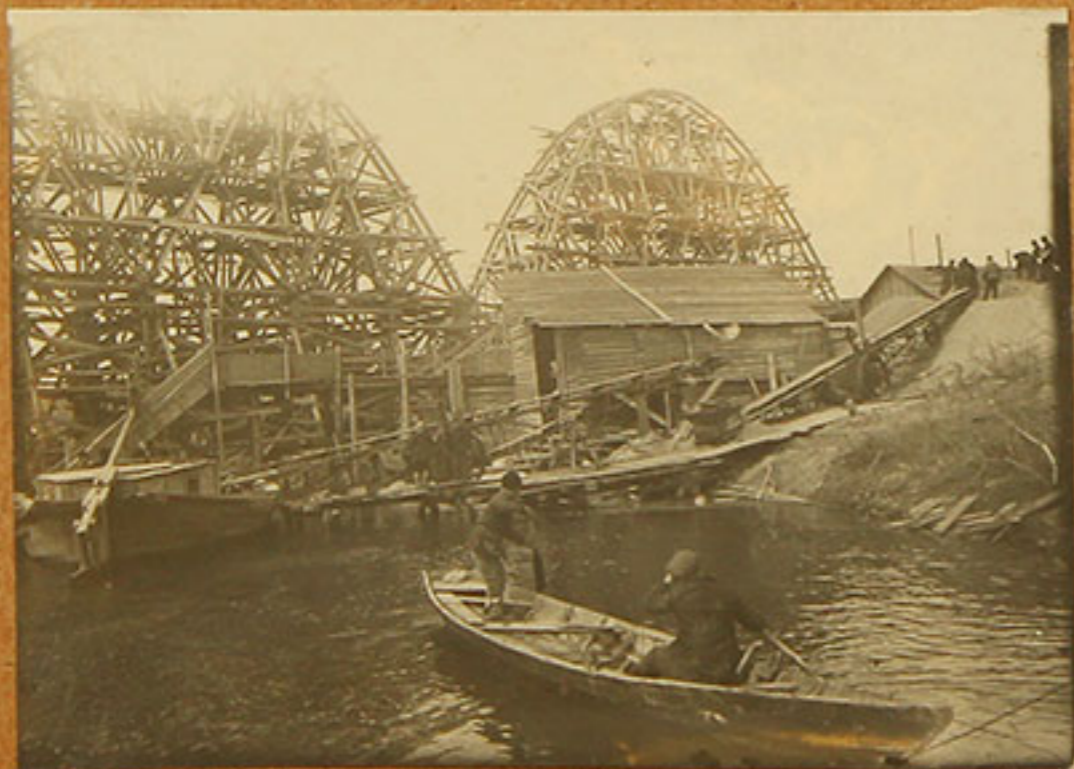
Надевание металлол. наконечника
на опорную часть досчатых
Круша



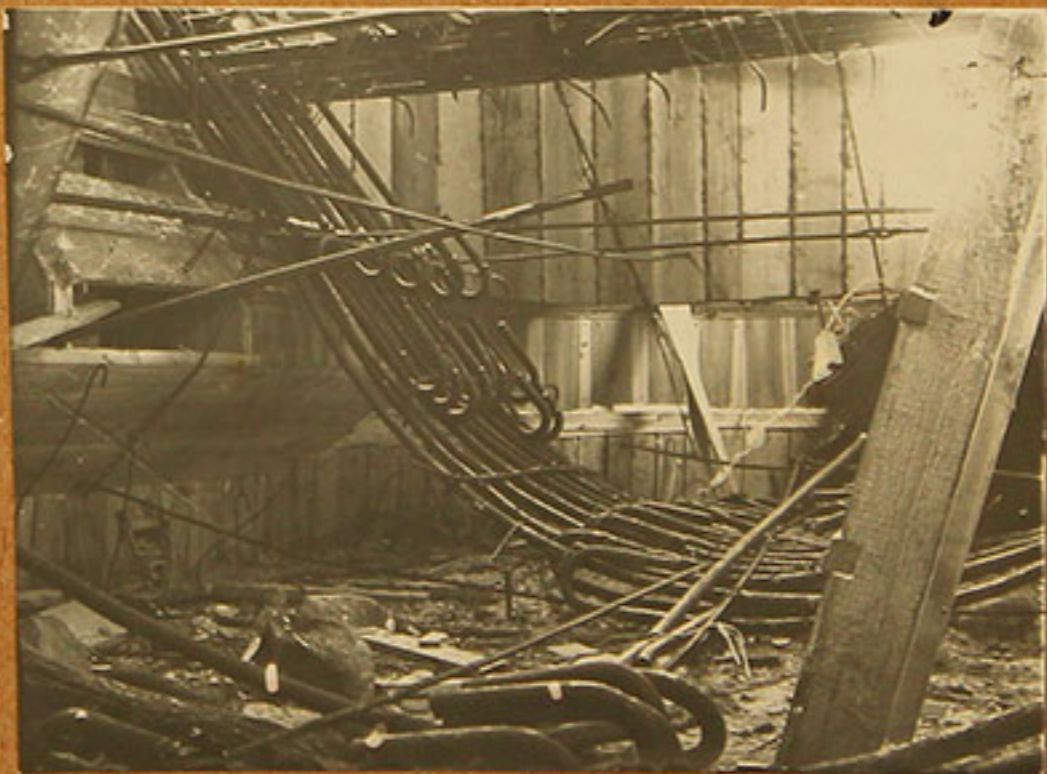
Возгрузка камня из плотины
под бесчой горюхи
Капел - остров



при бор рок круни дубань
Станко на рых круман



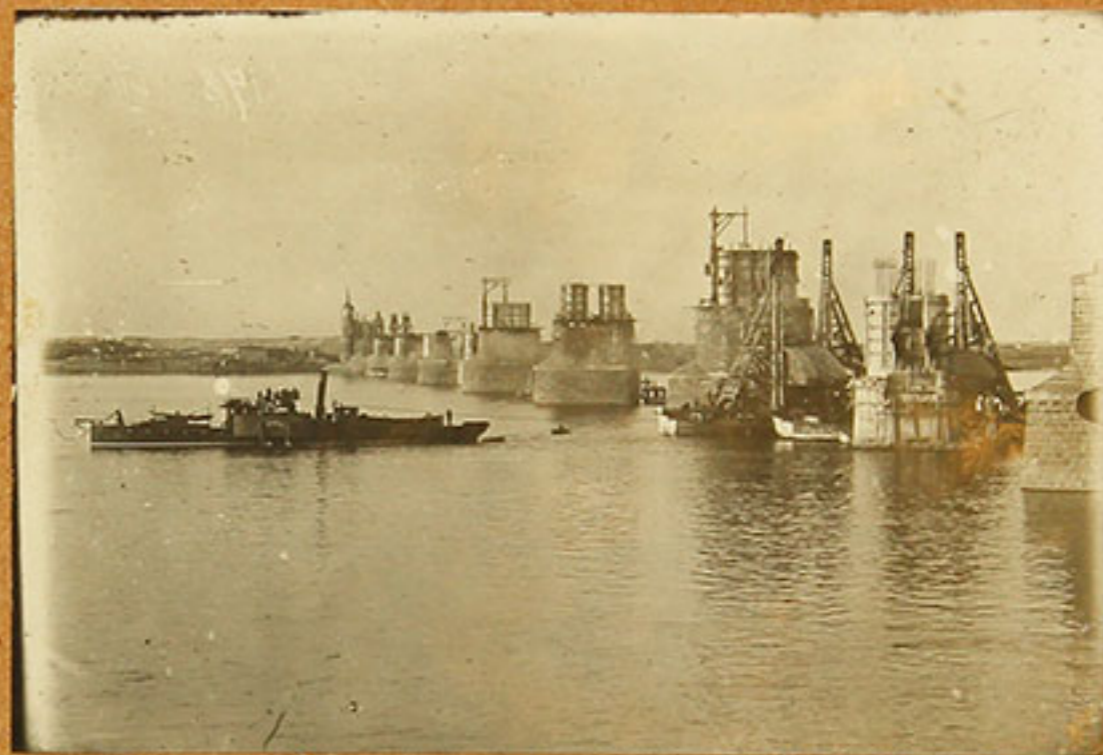
Возгрузка стр. пска из барни
при помощи дентомнах
тракторных



Арматура под арку



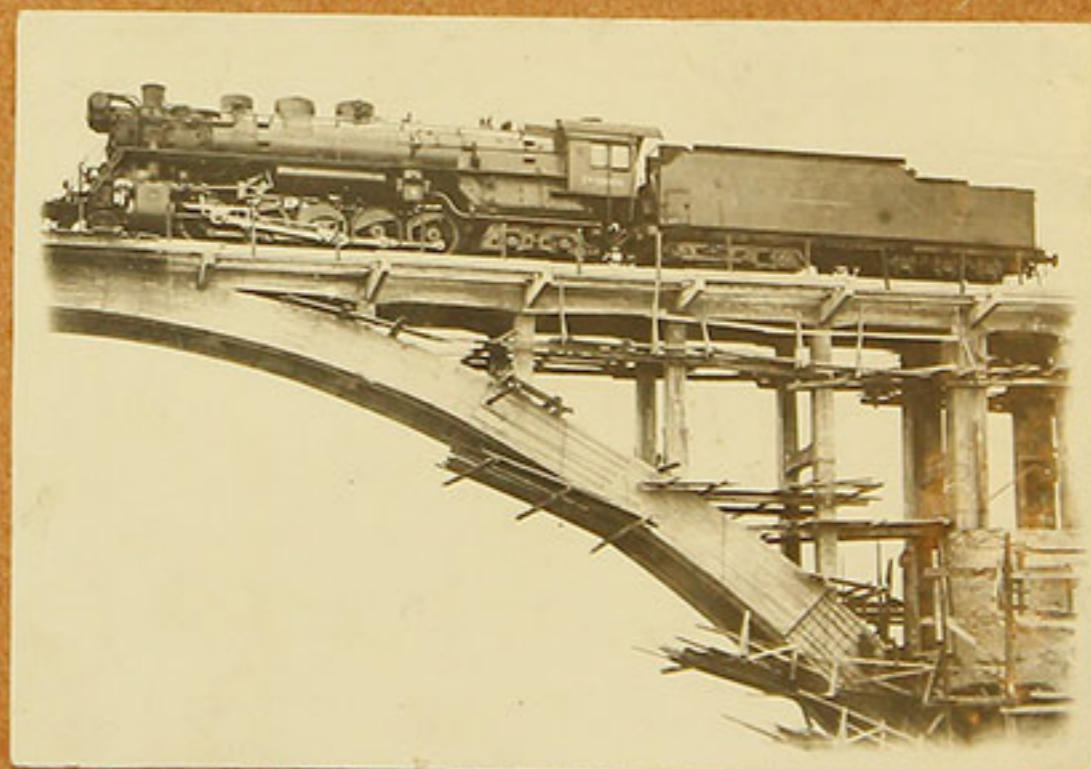
Воздвижен. железч. головки
плайчуге кранов



Четановка лав. кранов В
протмак гиль. русла - 974
поц'емки



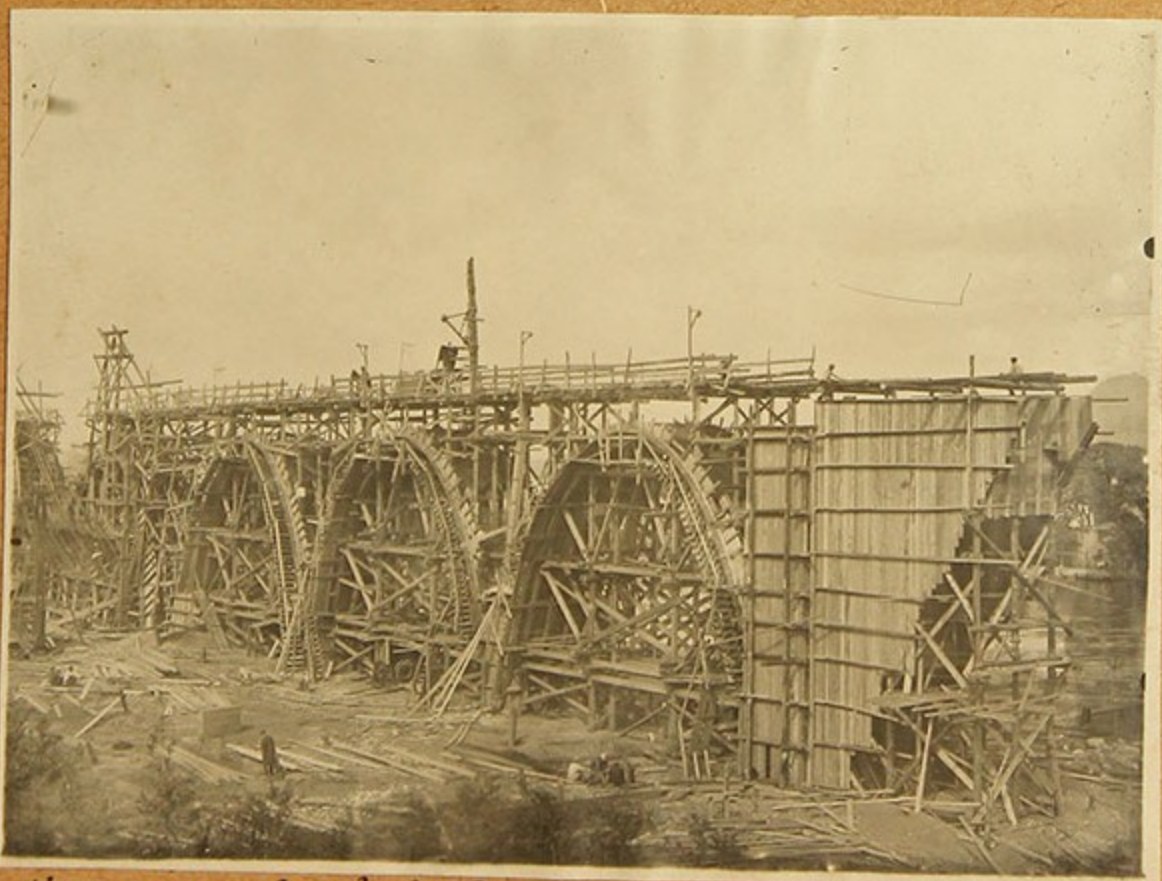
Шинектиробание фундамента.
старой ветров. опоры



Паровоз серии ТЭ
Четановлен на пролете



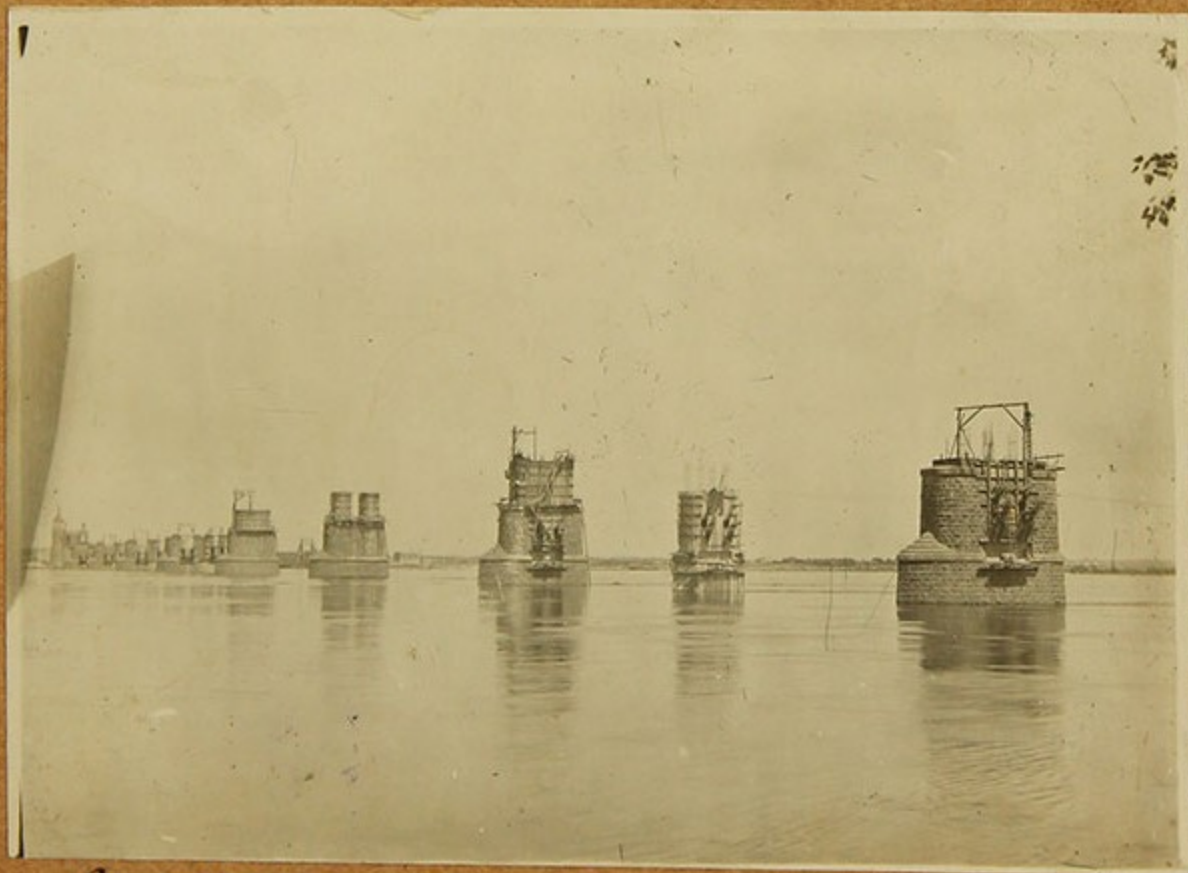
Рыцки Вид левого берега



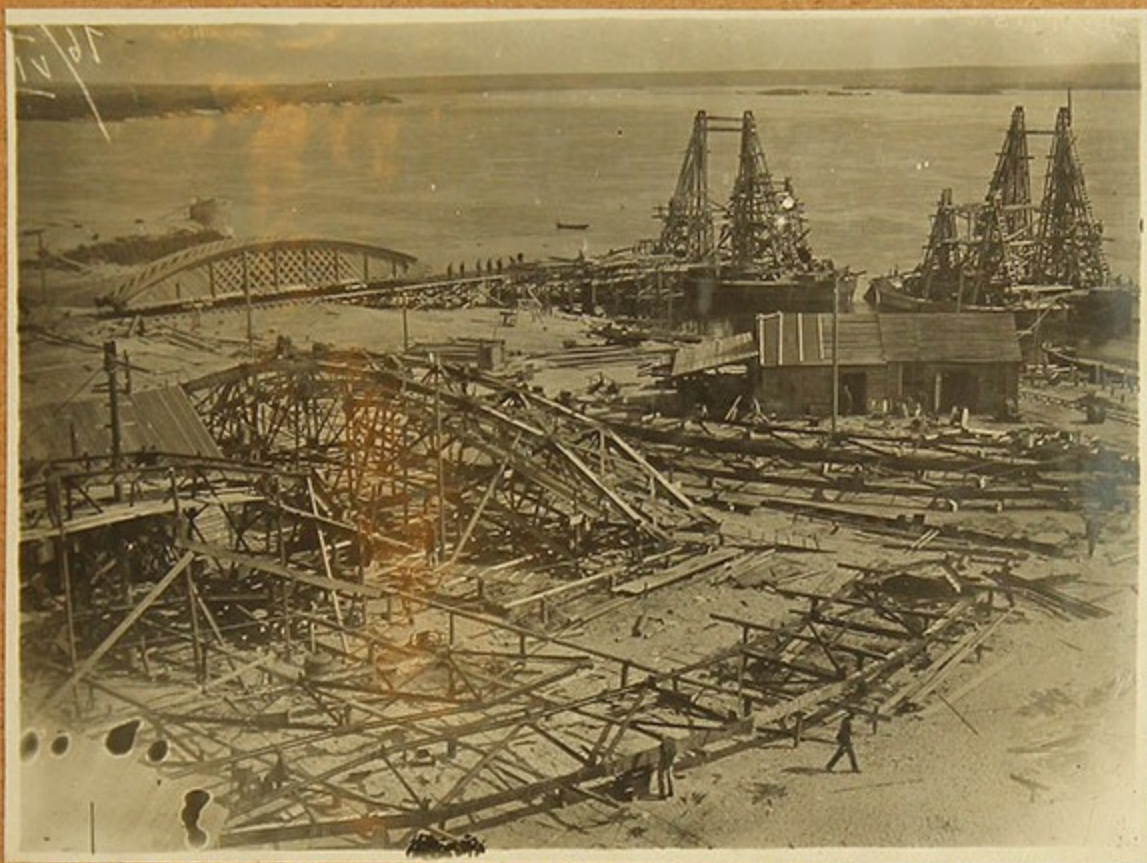
Кружала сводов $\varnothing=15\text{м}$. и устоем с опалубке
прав. бережи. части моста



Изготовление металл. и железных крестов
на левом берегу



Вид протопей главного русла



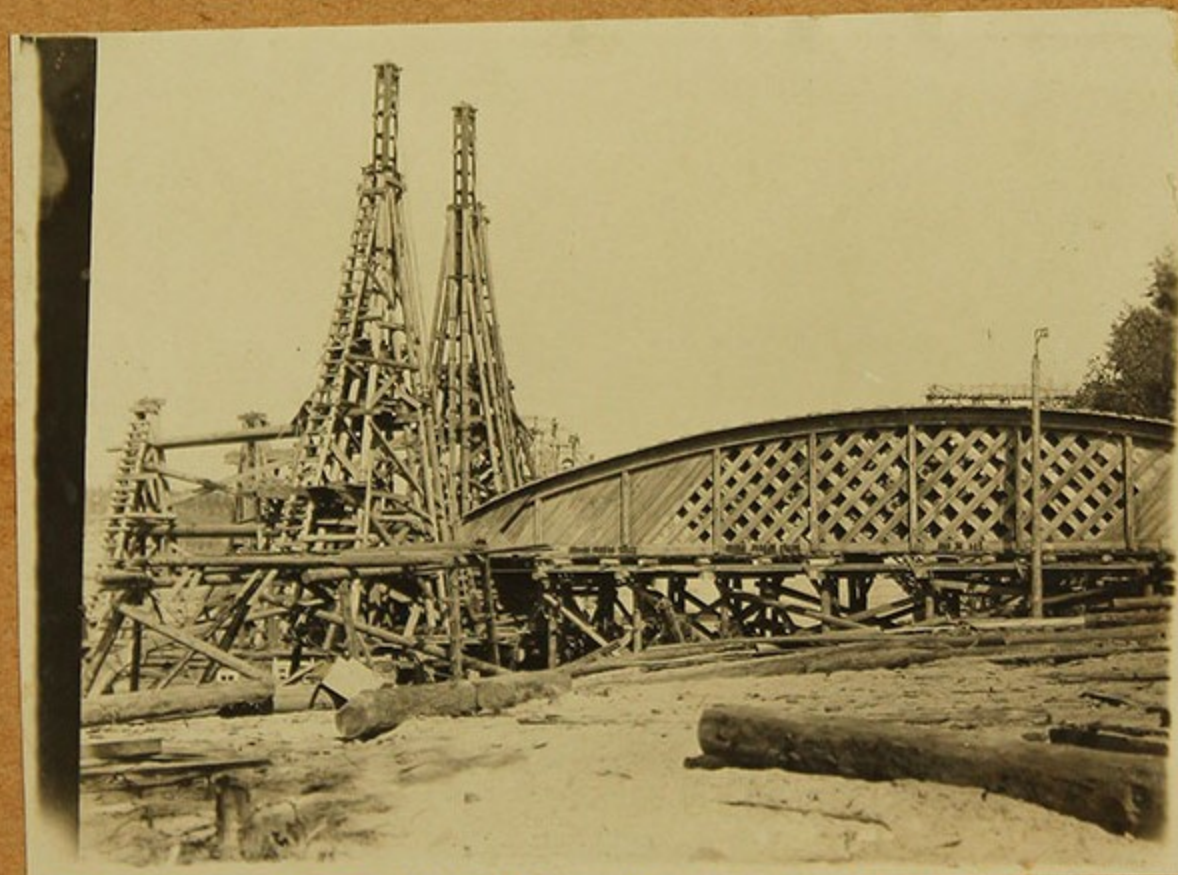
Установка металлических кружал на
левом берегу



Забетонированная арка и устройство
надарочного строения



Металлические Кривалы на левом берегу



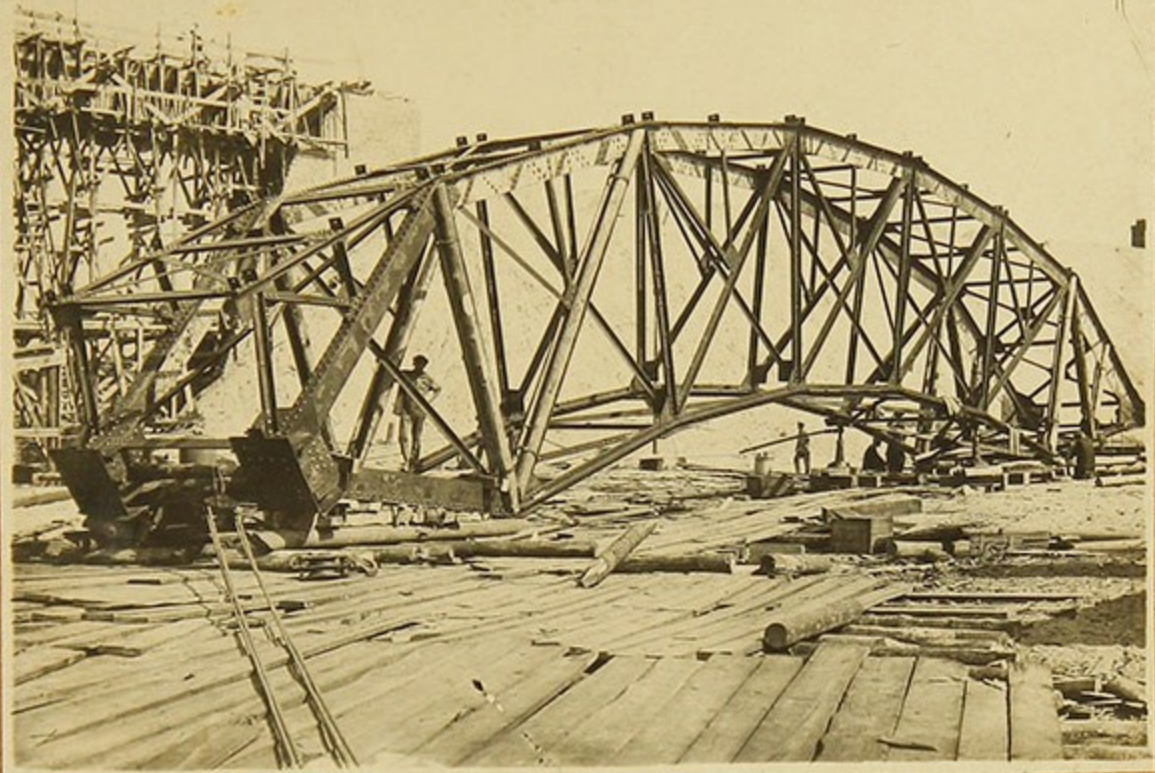
нагрузка досчатой полусферой на лав. кран



Погрузка досчатой палубермы
на плавкраны



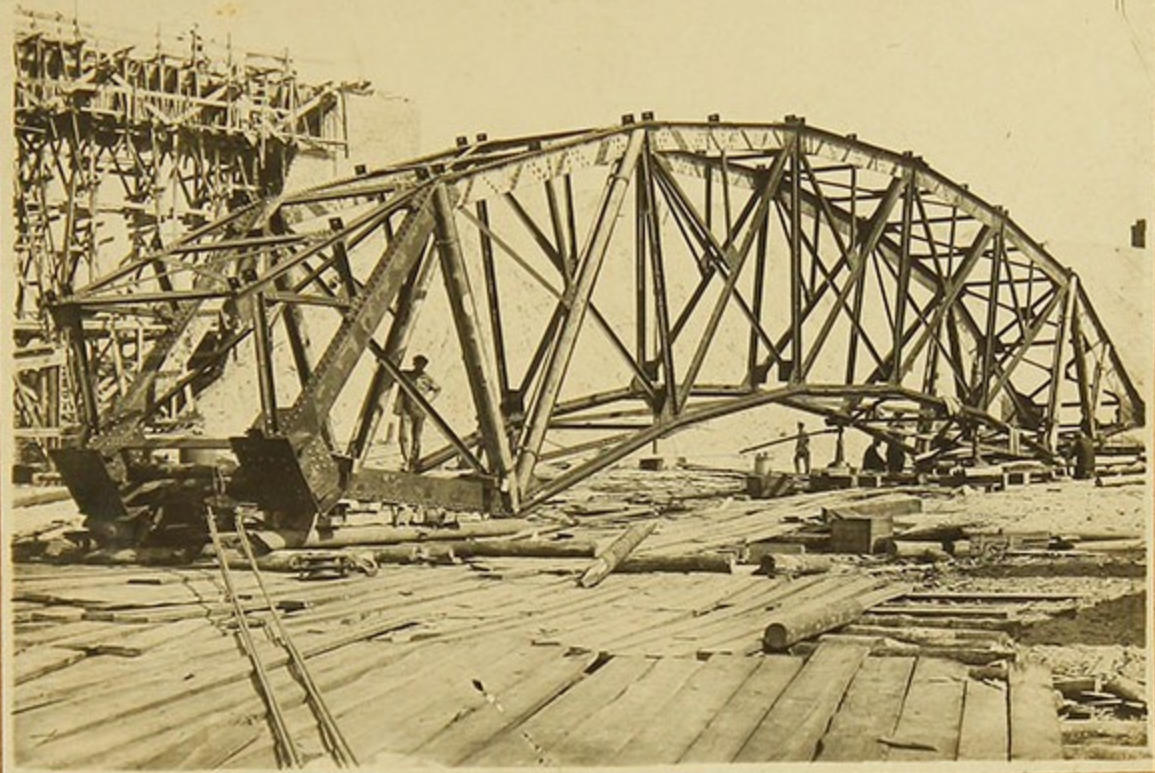
Досчатая палуберма на барже для
подъема в реку проп. мартв. дносью



Сготовка бечеве металлических кружал
на лебедь березу



подъемка досчатых кружал плавучими кранами



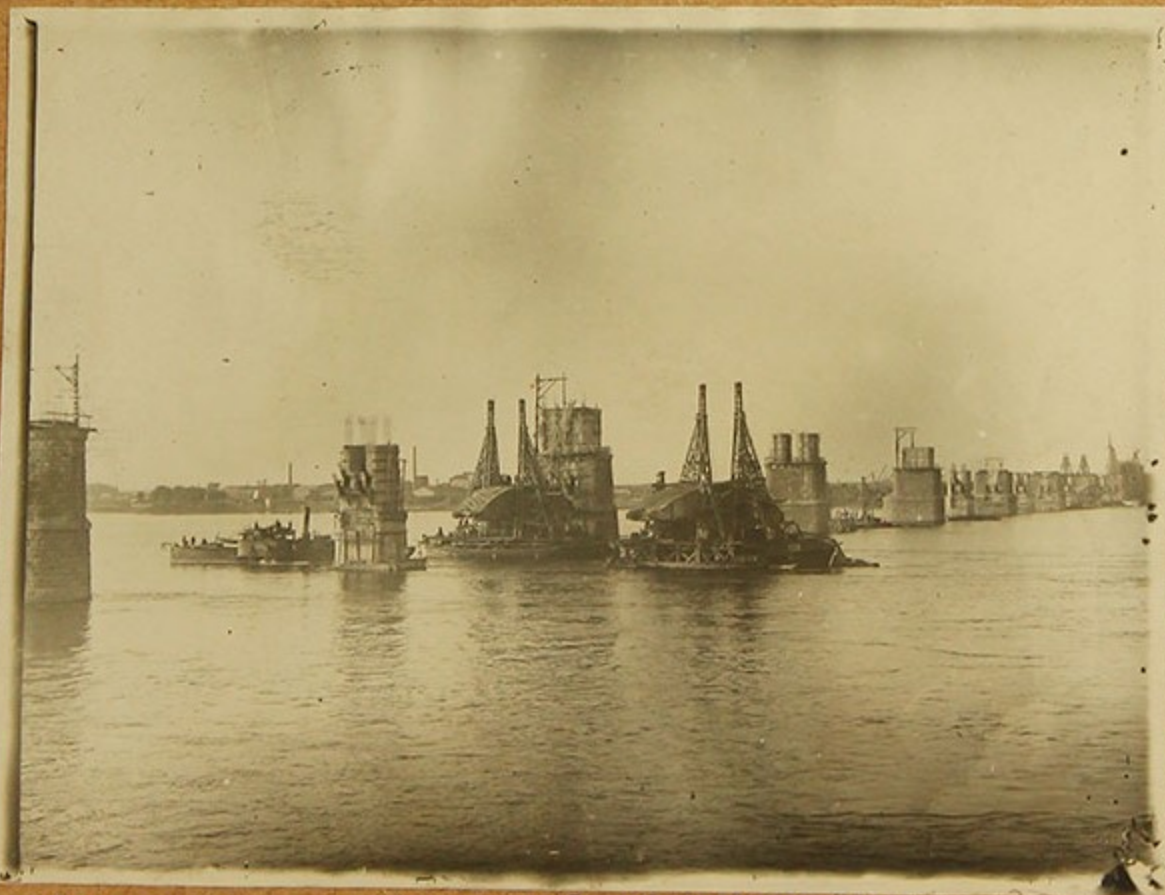
Сготовка бечеве металлических кружал
на лебедь березу



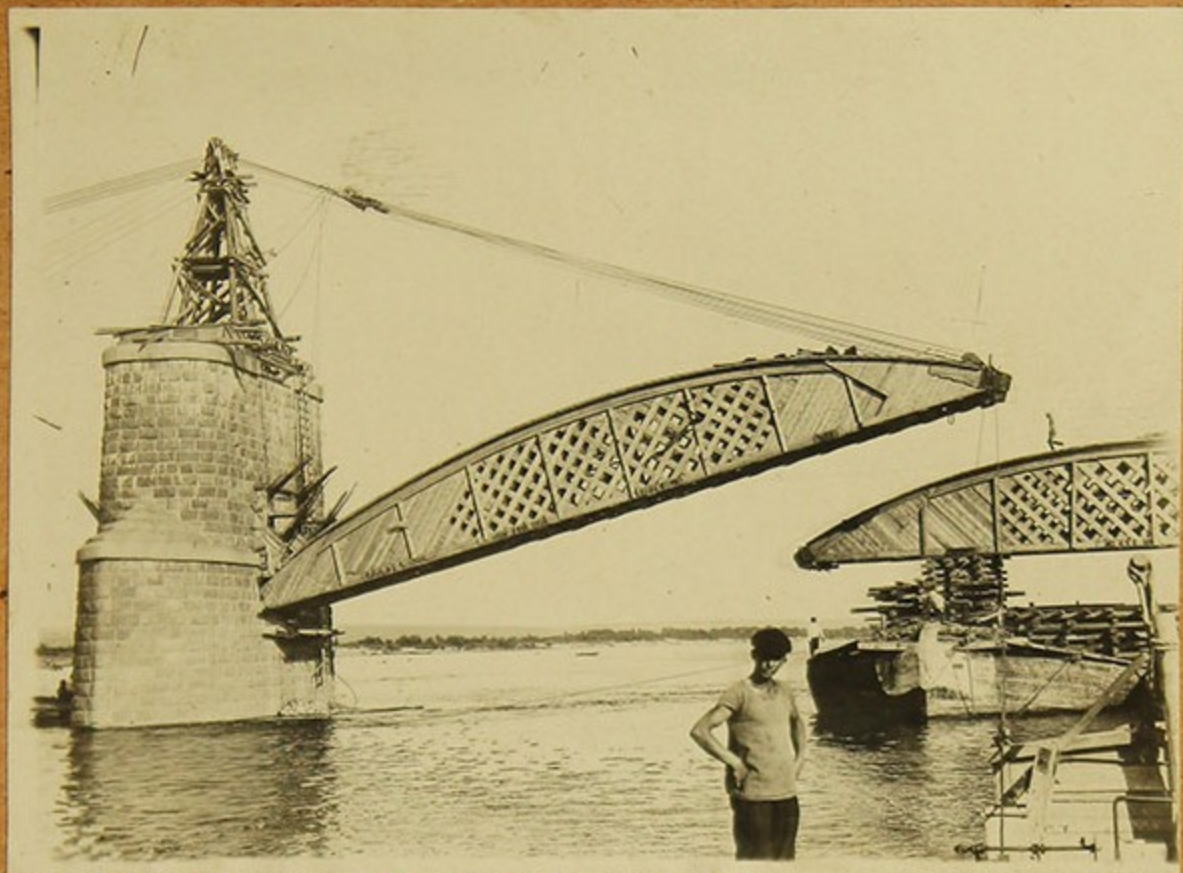
подъемка досчатых кружал плавучими кранами



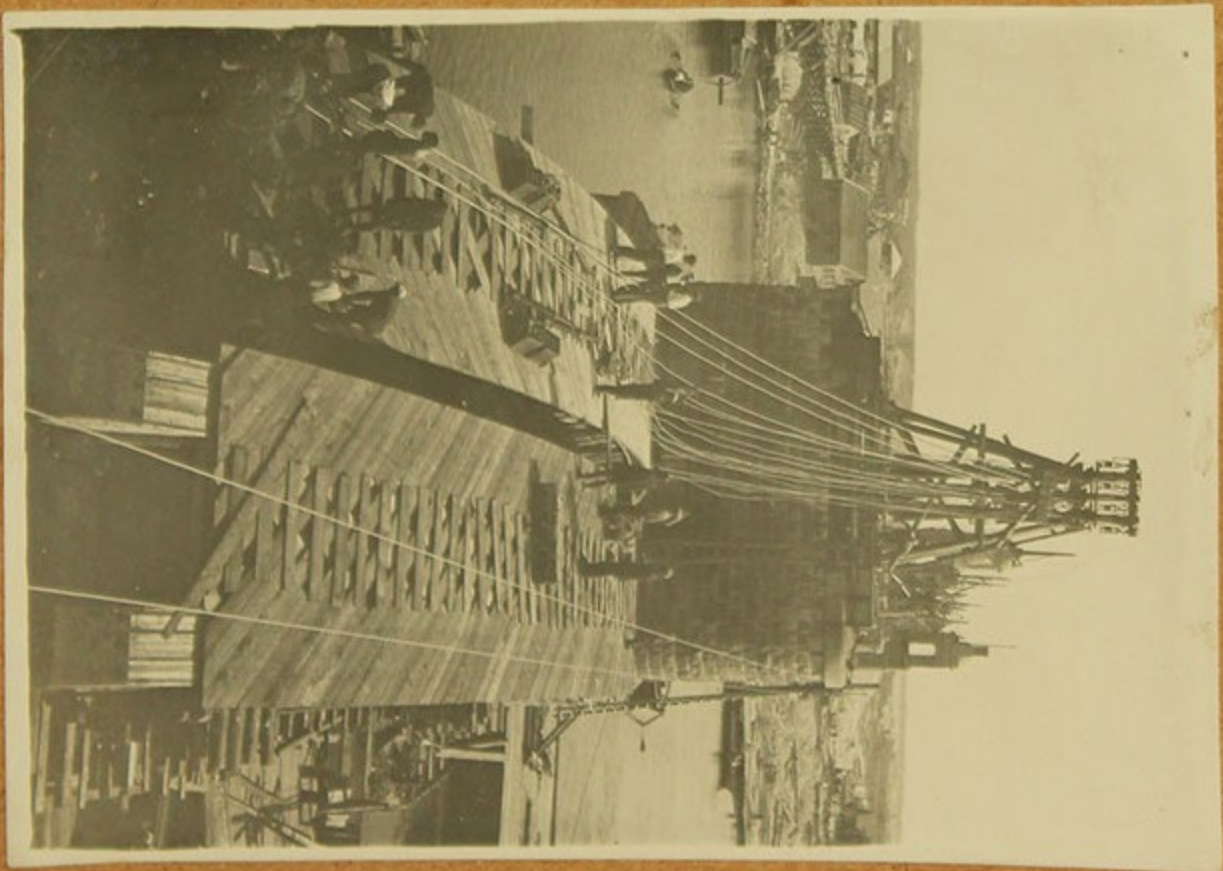
Конец подвиги досельных кранов
плов. кранов

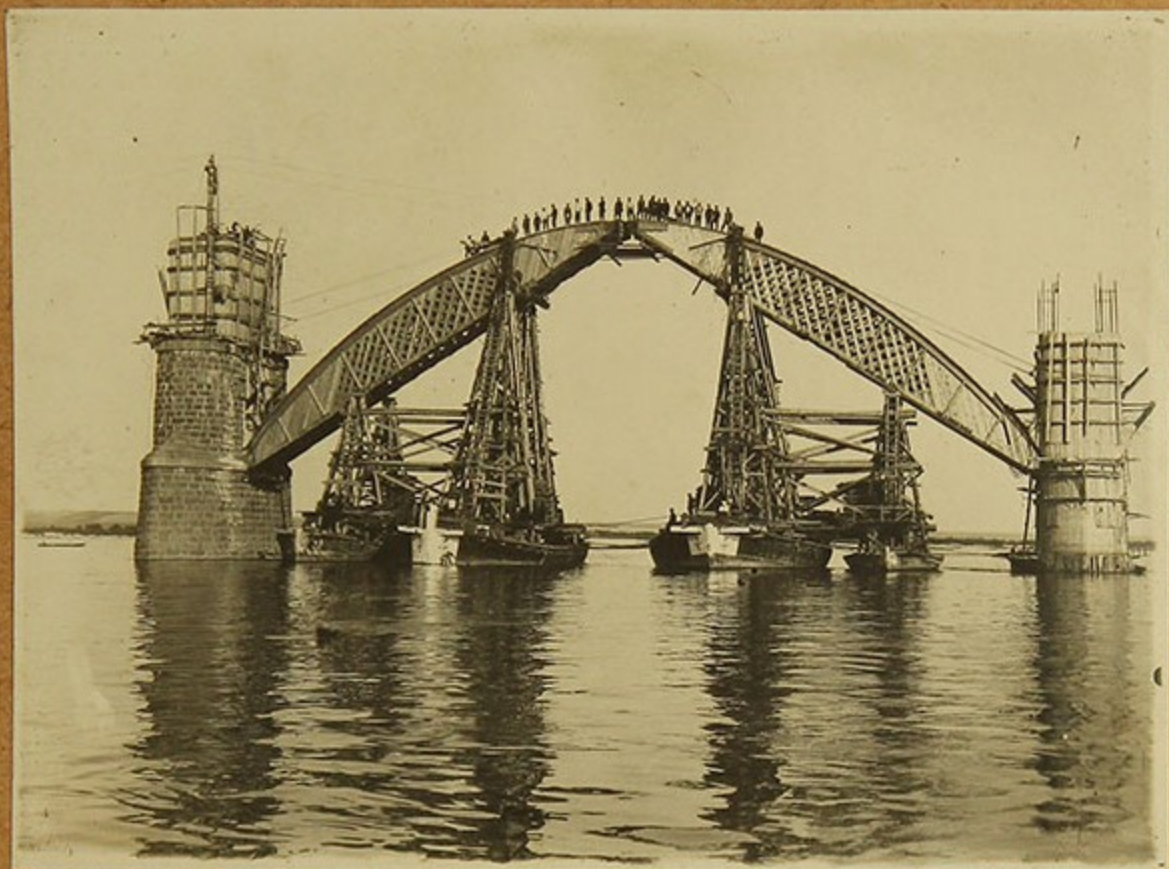


Буксирование плов. кранов в пролет для
ноч'ники



Подъемка гонимых кривил
матрицы с помощью

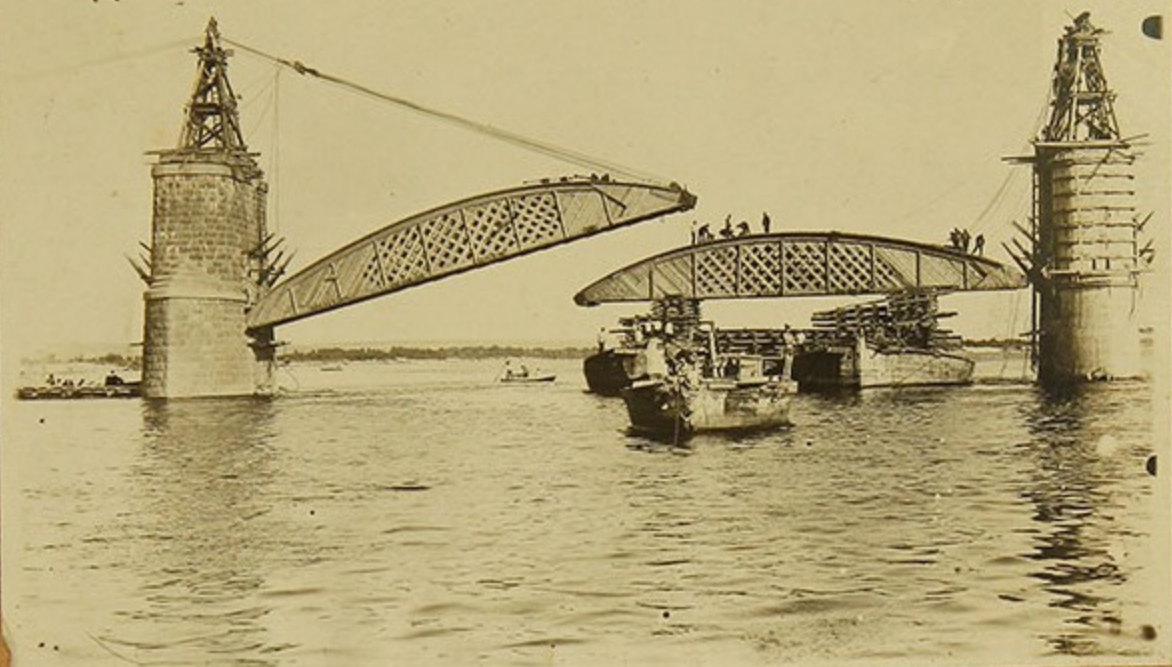




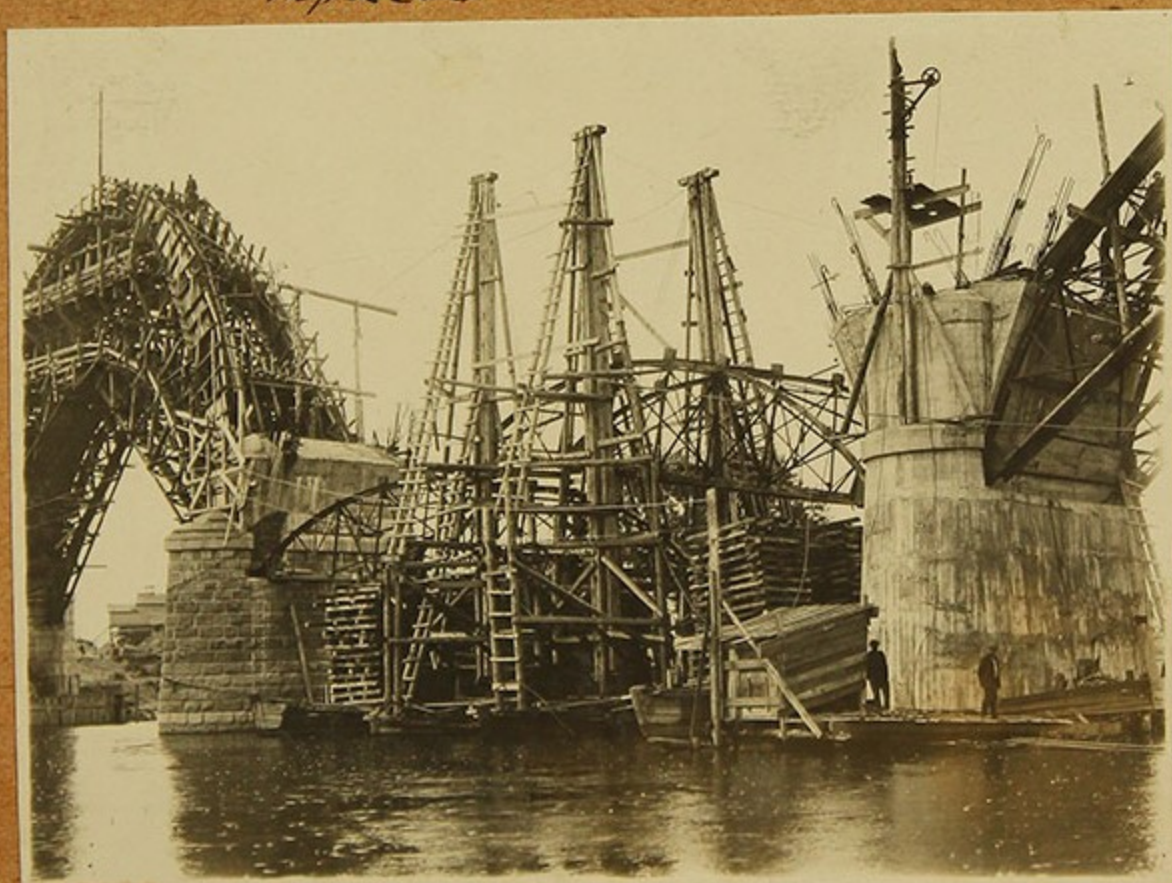
Конец постройки достигших крушоп
плавучими кранами



Вид прилетов плавного русла с установкой ленточной
достигших крушопами



Подъемка железобетонных кружков при помощи тросов



Подъемка металлолитеских кружков плавучими кранами



Конец постройки металлических кружков



Вид острова на первом плане
бетонной завод



Вид левобережных пролетов



Вид пролетов после подкладки



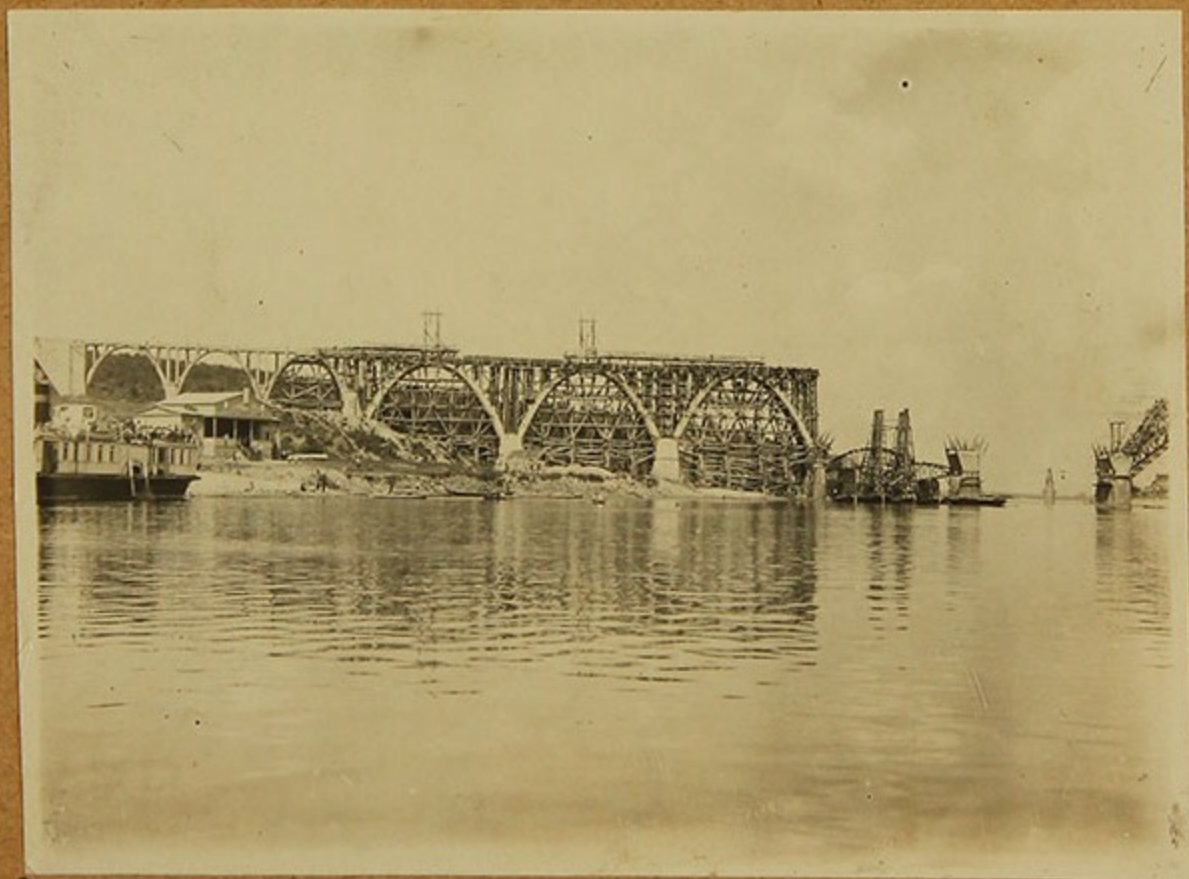
Ликвидация последствий после пожара



Восстановление кружака после пожара



Металлические кружало с дерев. надстройками
в проп. потока.



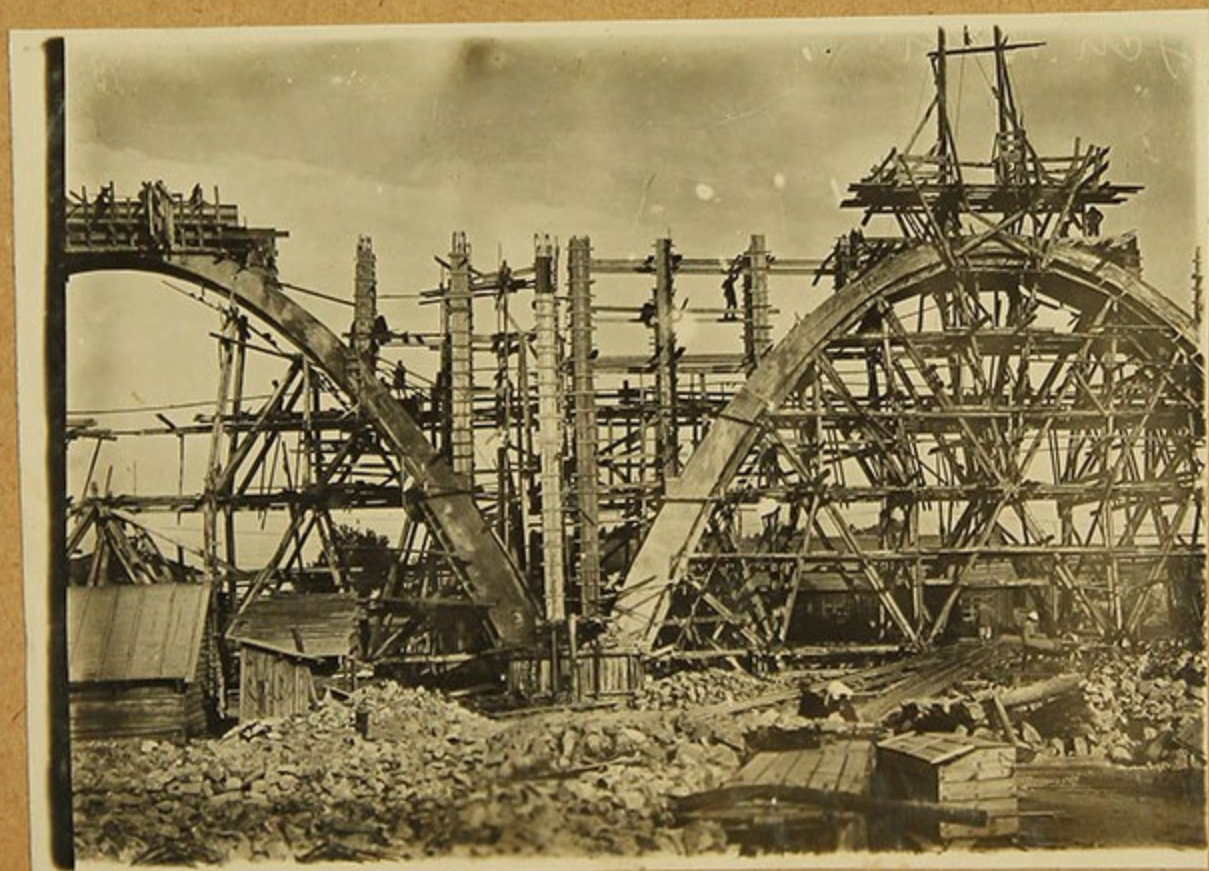
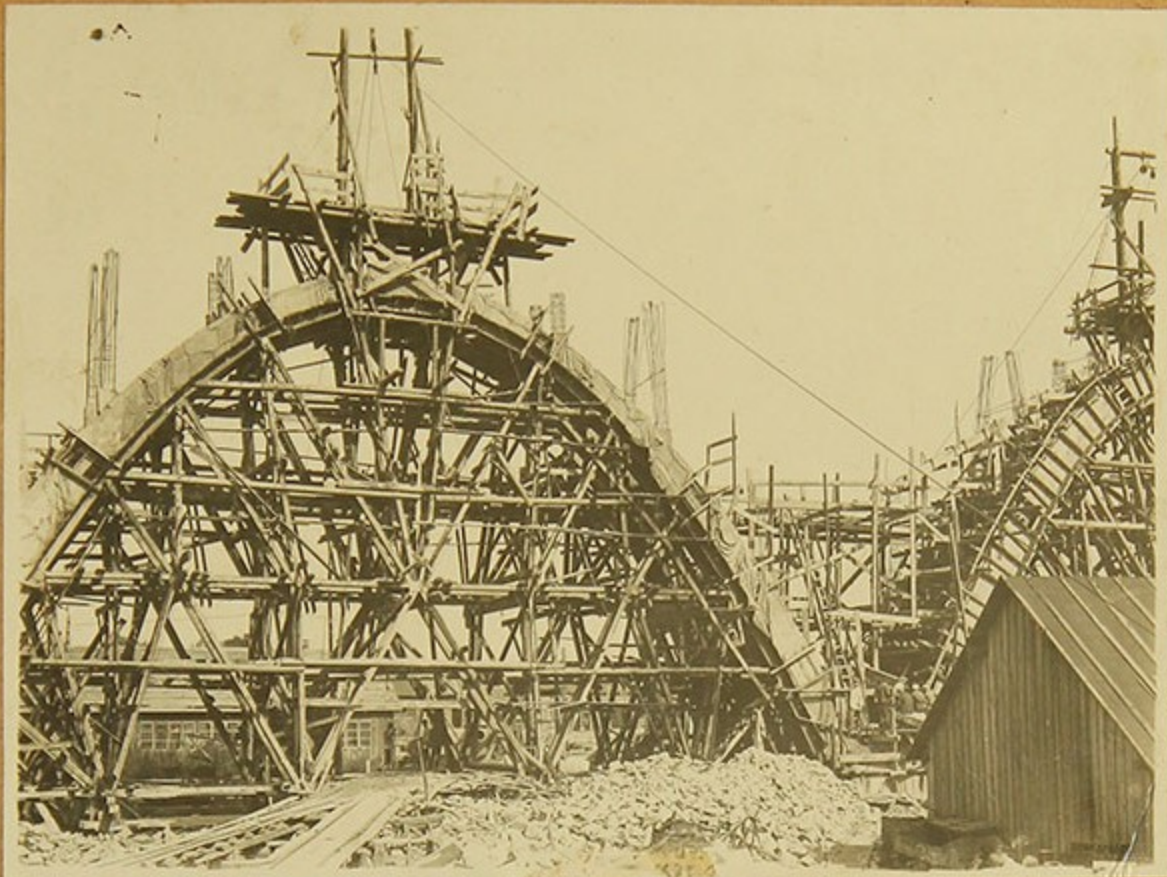
Вид забетонированных арок прав. бер. застыв. масса



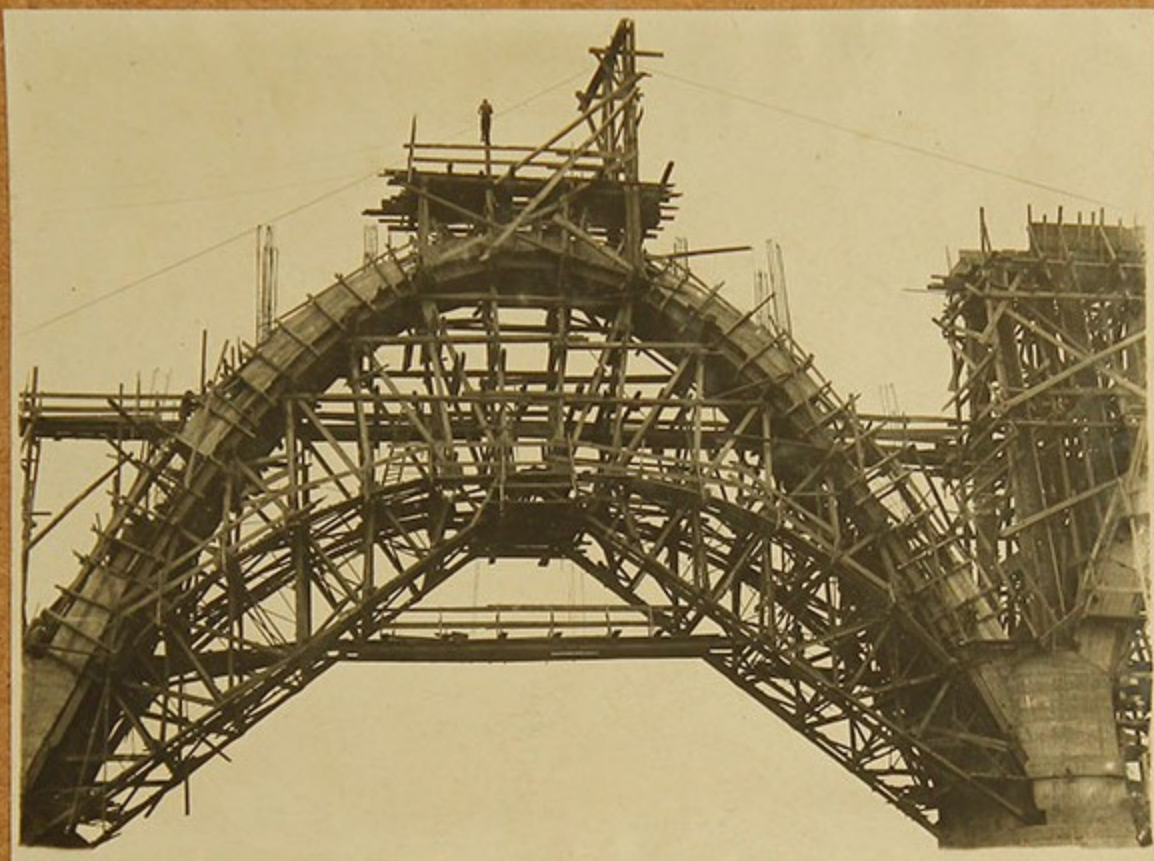
Съемка досчатых кранов плав. краном
в ретивых пролетах



Съемка металл. кранов в кран. пролетах



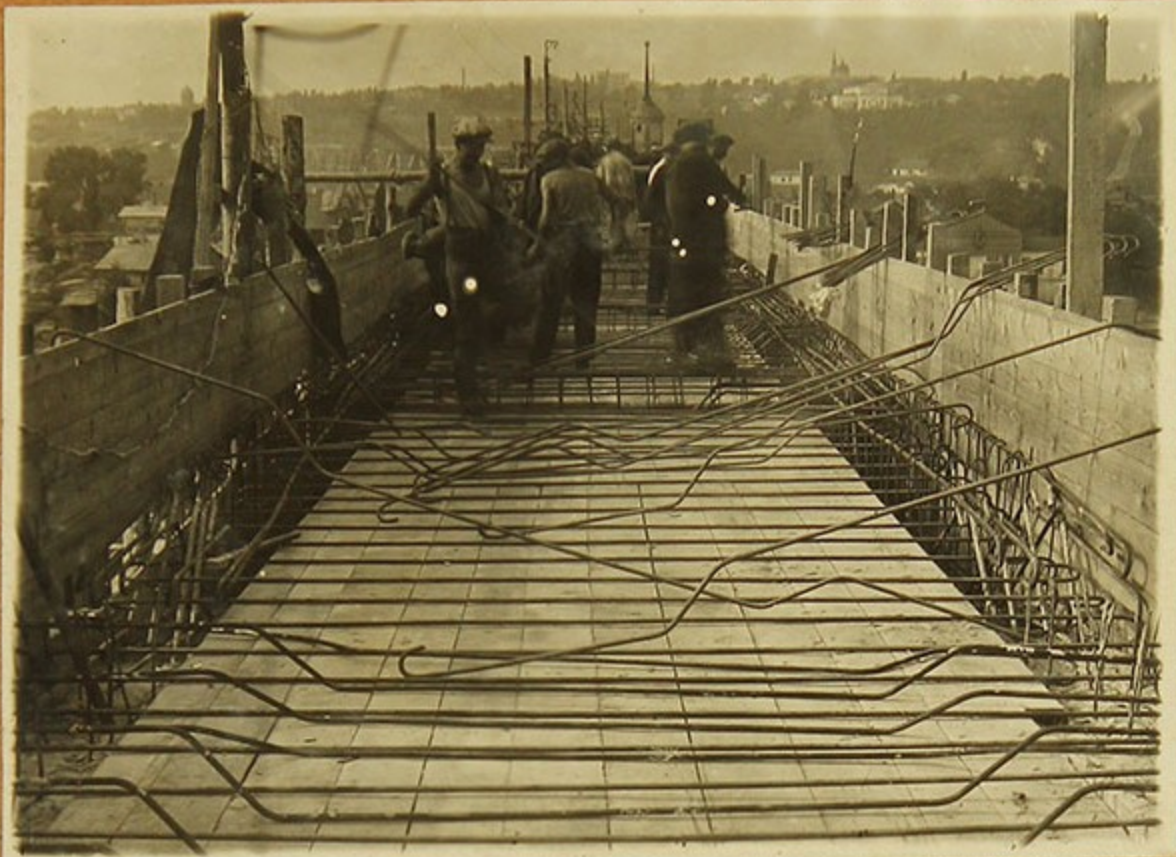
Забетанчров. арки и устройство нацарозного стир



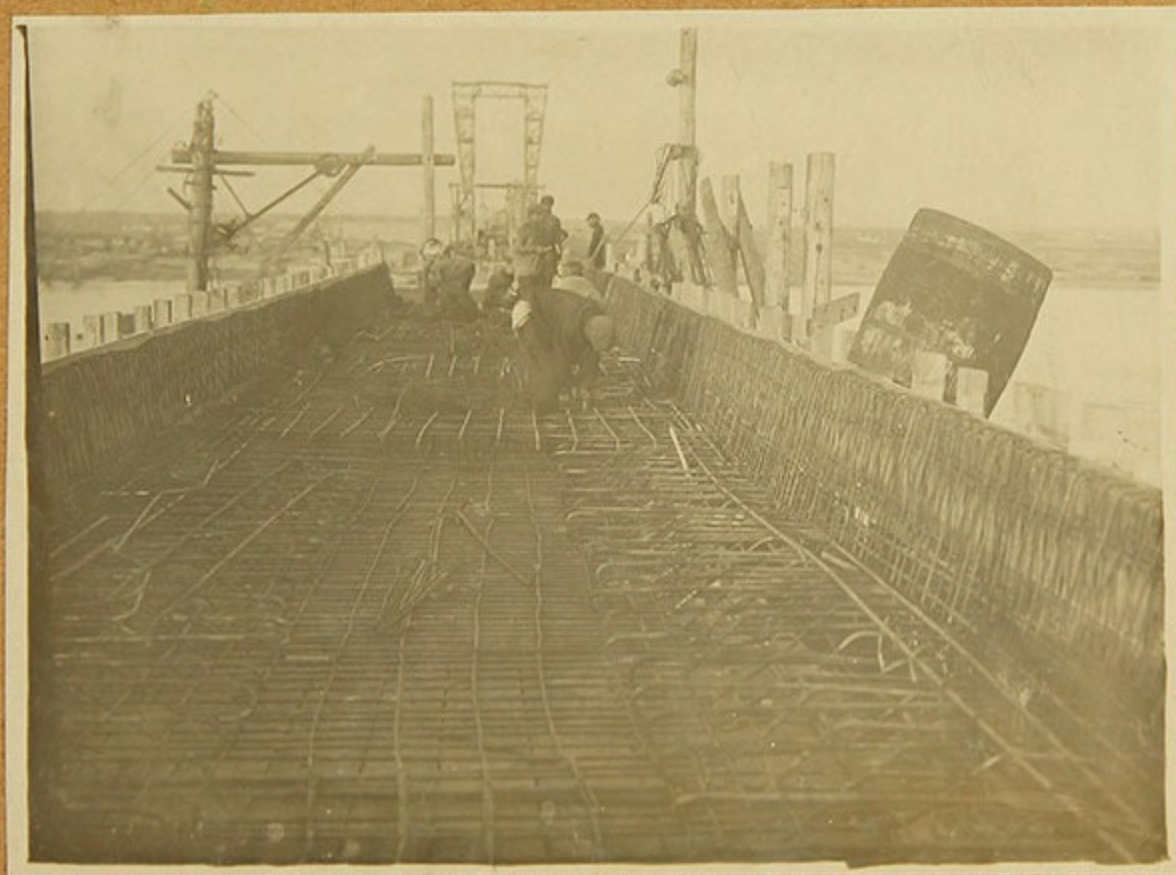
Металлические кружала с ферев, надстроены коч

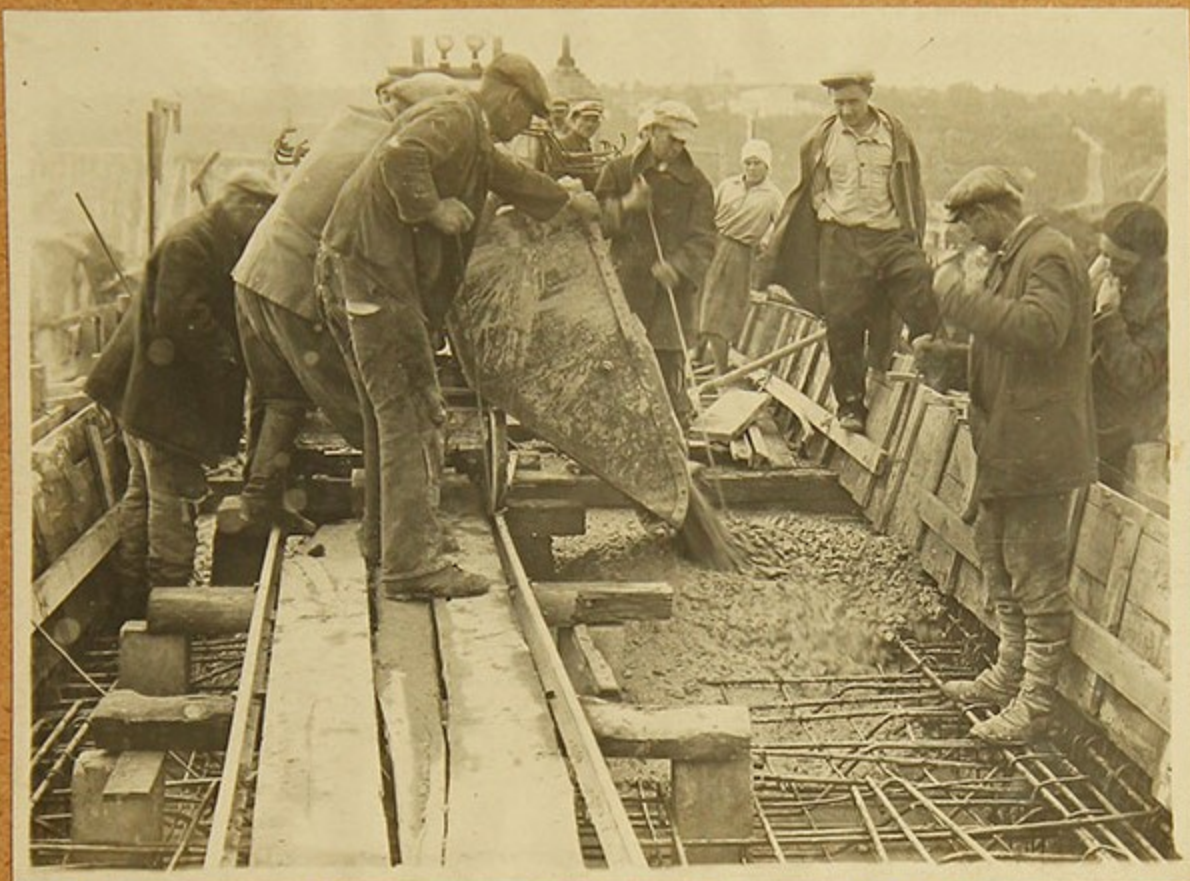


Заветничров, арка и устройство над аркой из
Строчной в пролетах тротуар



Установка арматуры проезжей части





Бетонирование проезжей части



xx) Нач. работ Богданов Н. П.
xx) Д. Лавыш инженер Клиенд М. П.



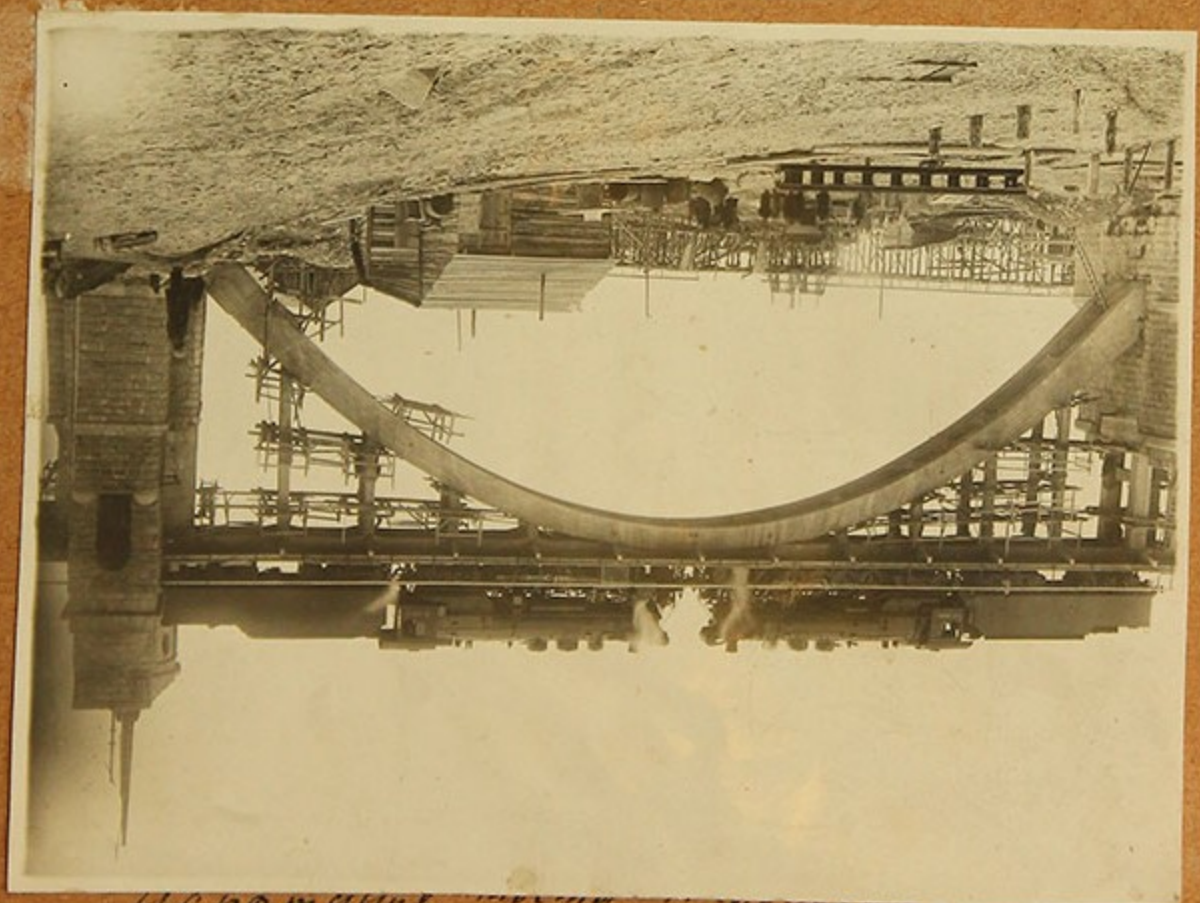
Засадка балластом правобережьи Устьюля



Укладка пути



Обшири виду рибне в глибокому річці



Установа в серці Т А



Директор В. Кат. И. 4. таб. изкорейкоб решает проблему
переходом крестом на первом пути



Вместе с тем, в этом месте, по его открытию
членом правления Катисеми издательства В. Кат. И. 4.



Начальник работ постр. моста Богданов Н. П.



Главный инженер Киеня М. А.



Нач-к работ прав. берега Цибульский К. И.

К стр. 1



Нач. работ левого бер. Краснопольский Э. И.

Артем Костюк | artkostyuk.com

Из коллекции Нурии Бусыгиной





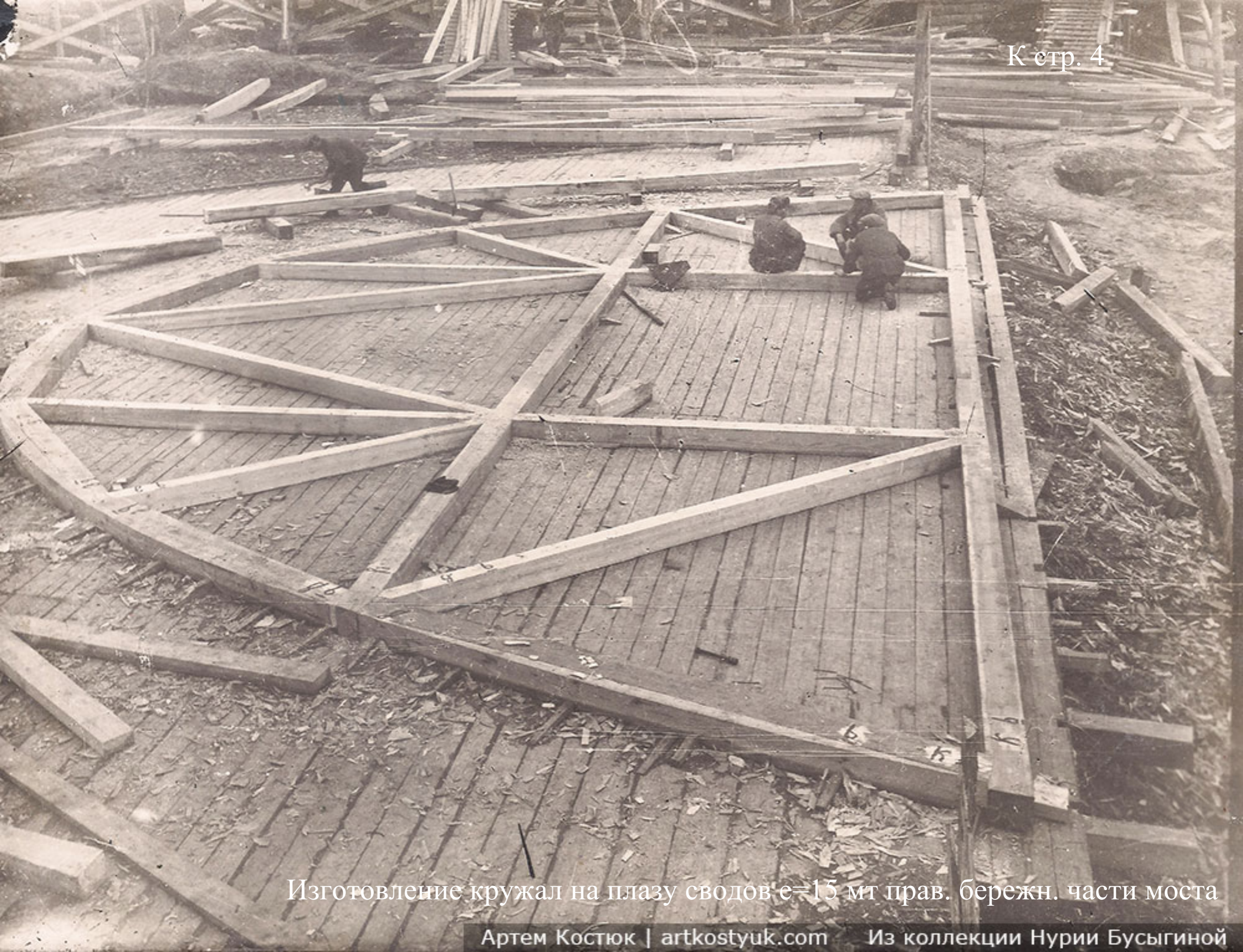


Монтажный цех





Работы в каменном карьере



Изготовление кружал на плазу сводов $e=15$ мт прав. бережн. части моста



Удаление старой кладки разобранной остров. опоры



Вид острова



Опора в тепляке

29 / 11 / 32

К стр. 5



Опора № 5



Подвесная дорога через проток карьер-остров

К стр. 5



Приготовление бетона для бетонир. пролетов острова



Надевание металлич. наконечника на опорную часть досчатых кружал



Паром через проток



Образцы сварных стыков арматуры

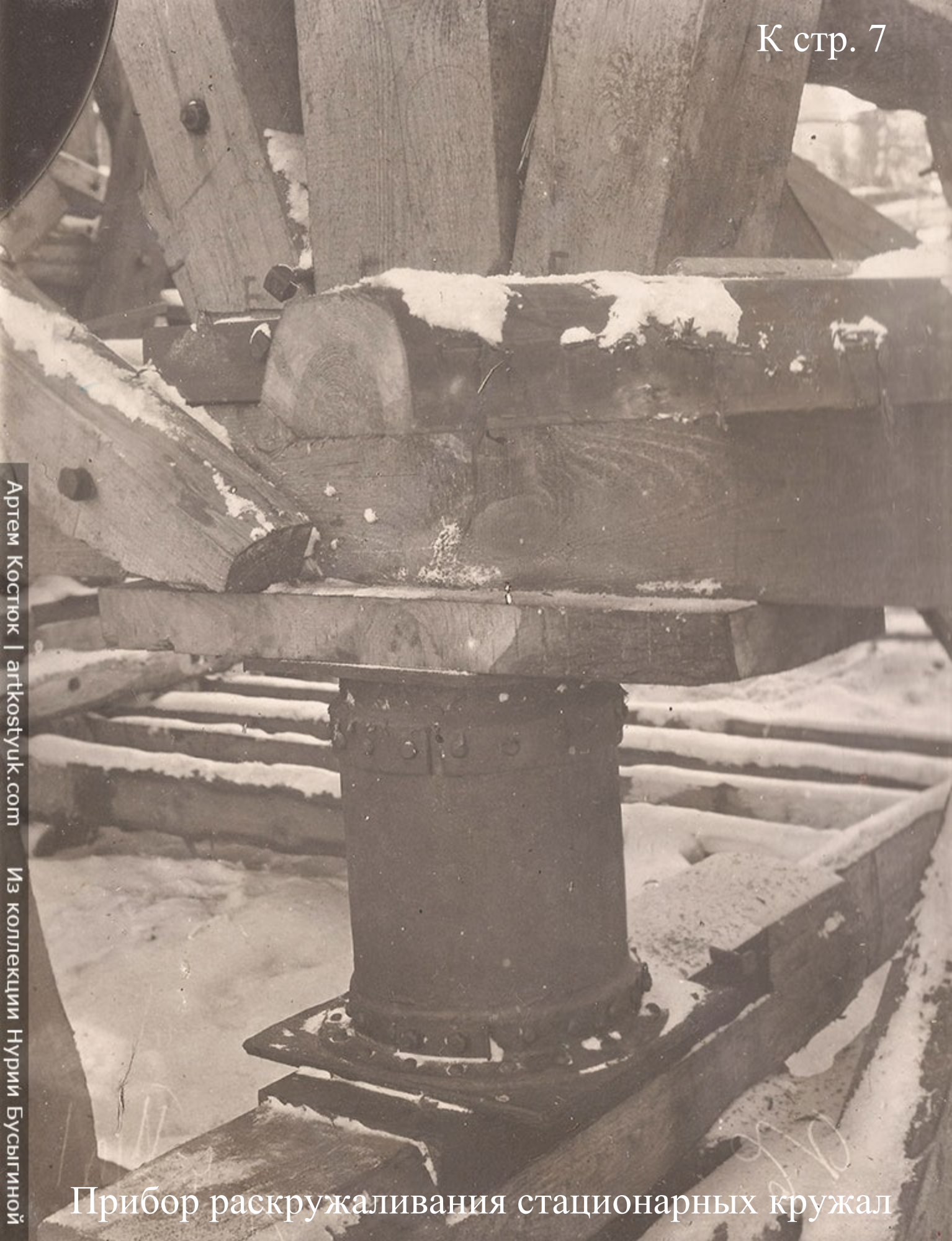


Опора в опалубке и кабель кран для бетониров. вырубки встир. опоры



Арматура пят арок

Прибор раскручивания стационарных кружал





Выгрузка стр. песка из баржи при помощи ленточных транспортеров



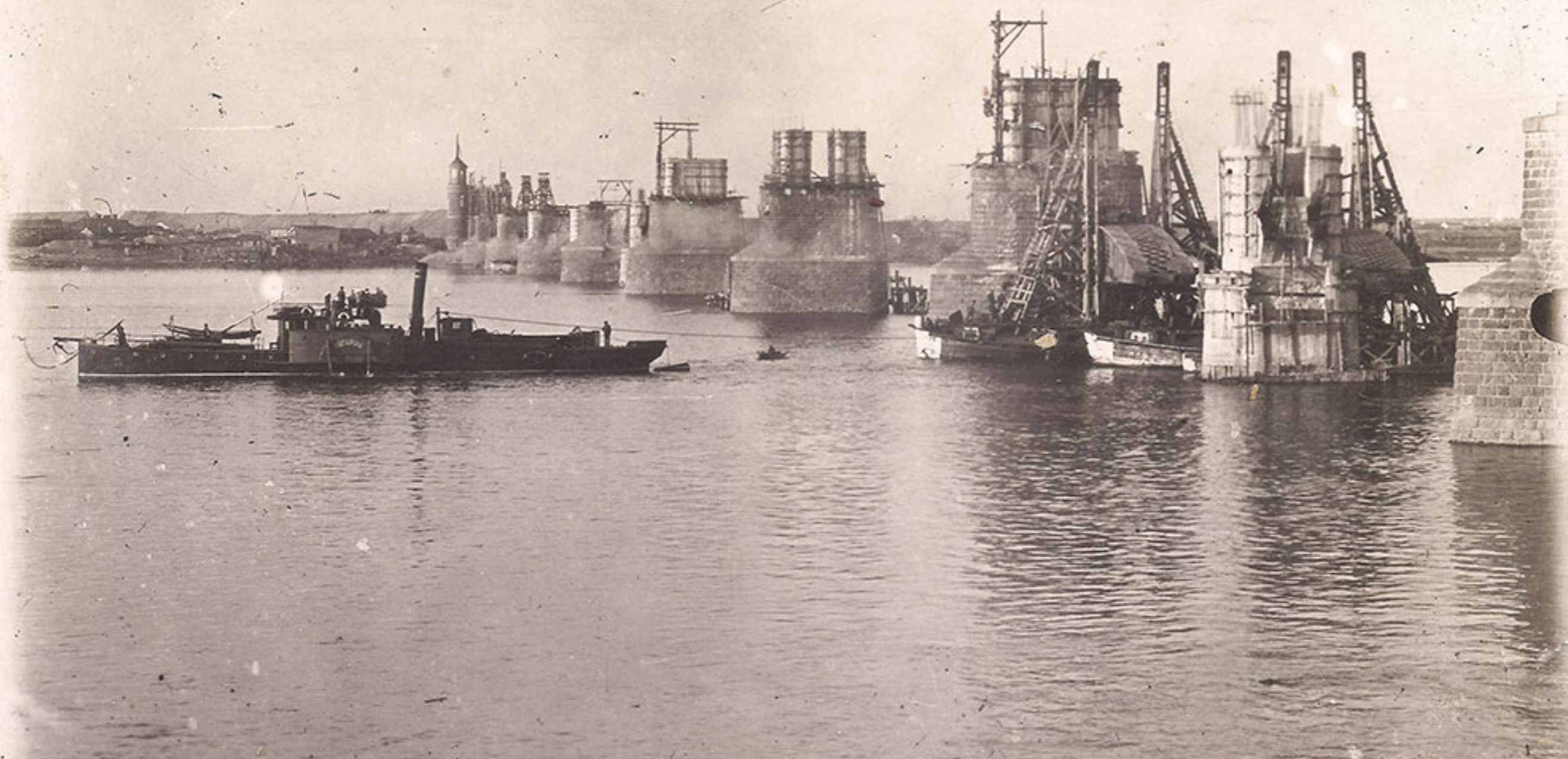
Выгрузка камня из люльки подвесной дороги Карьер-остров
Артем Костюк | artkostyuk.com Из коллекции Нурии Бусыгиной



Выдвижн. железн. головы плавучих кранов



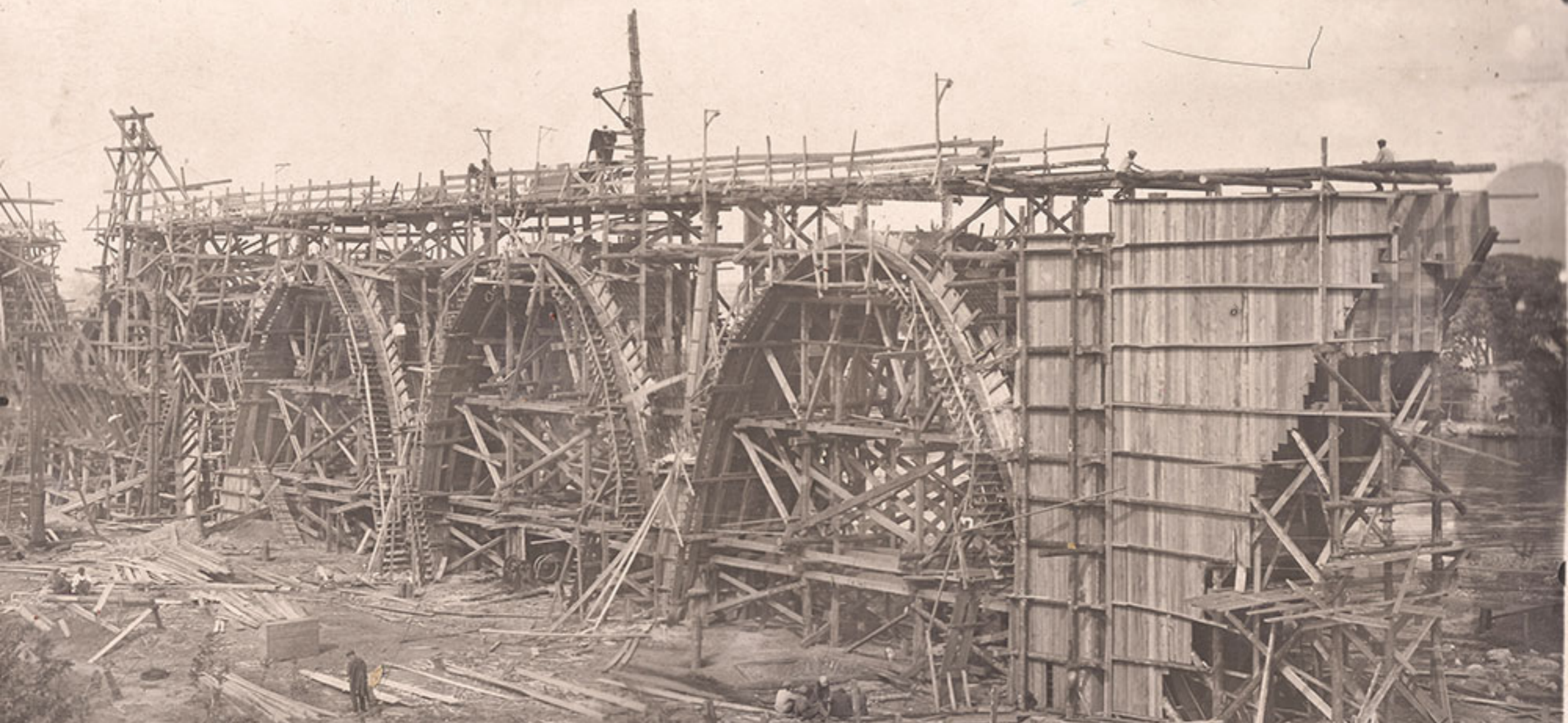
Инжектирование фундамента старой остров. опоры



Установка плав. кранов в пролетах глав. русла для подъёмки



Паровоз серии Т^а установлен на пролете



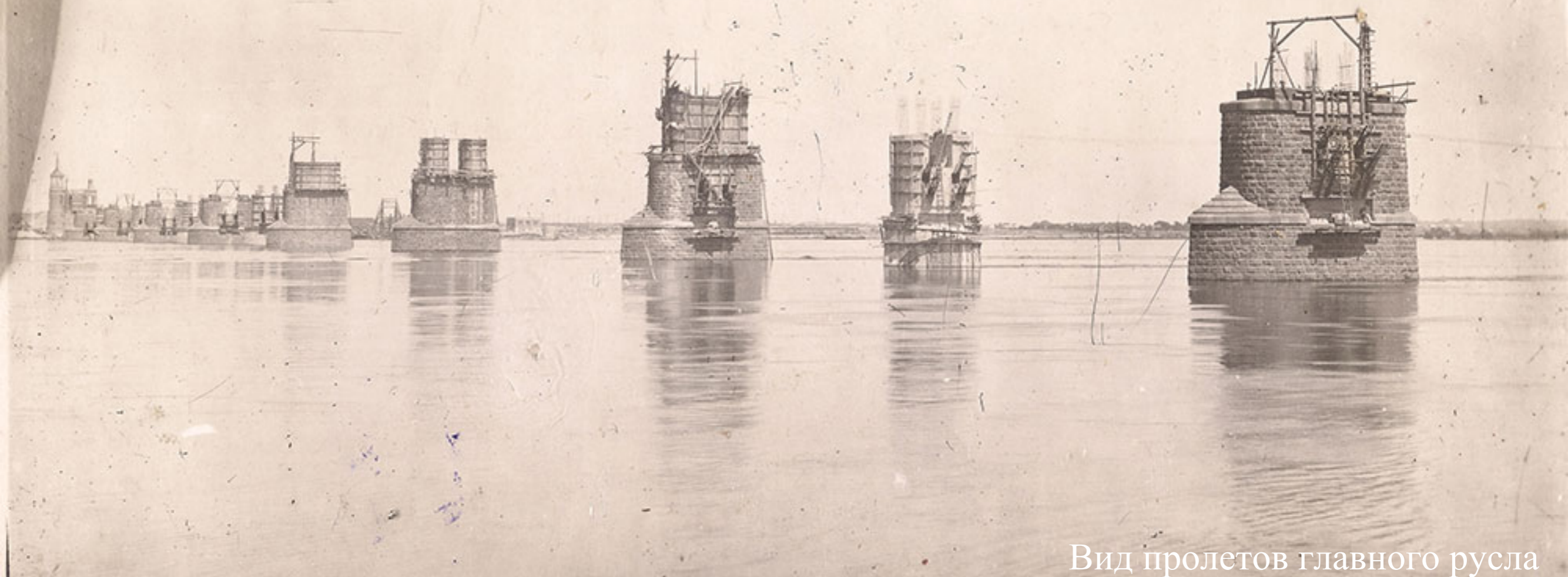
Кружала сводов $e=15$ мт и устоя в опалубке прав. бережн. части моста



Общий вид левого берега



Изготовление металлич. и досчатых кружал на левом берегу

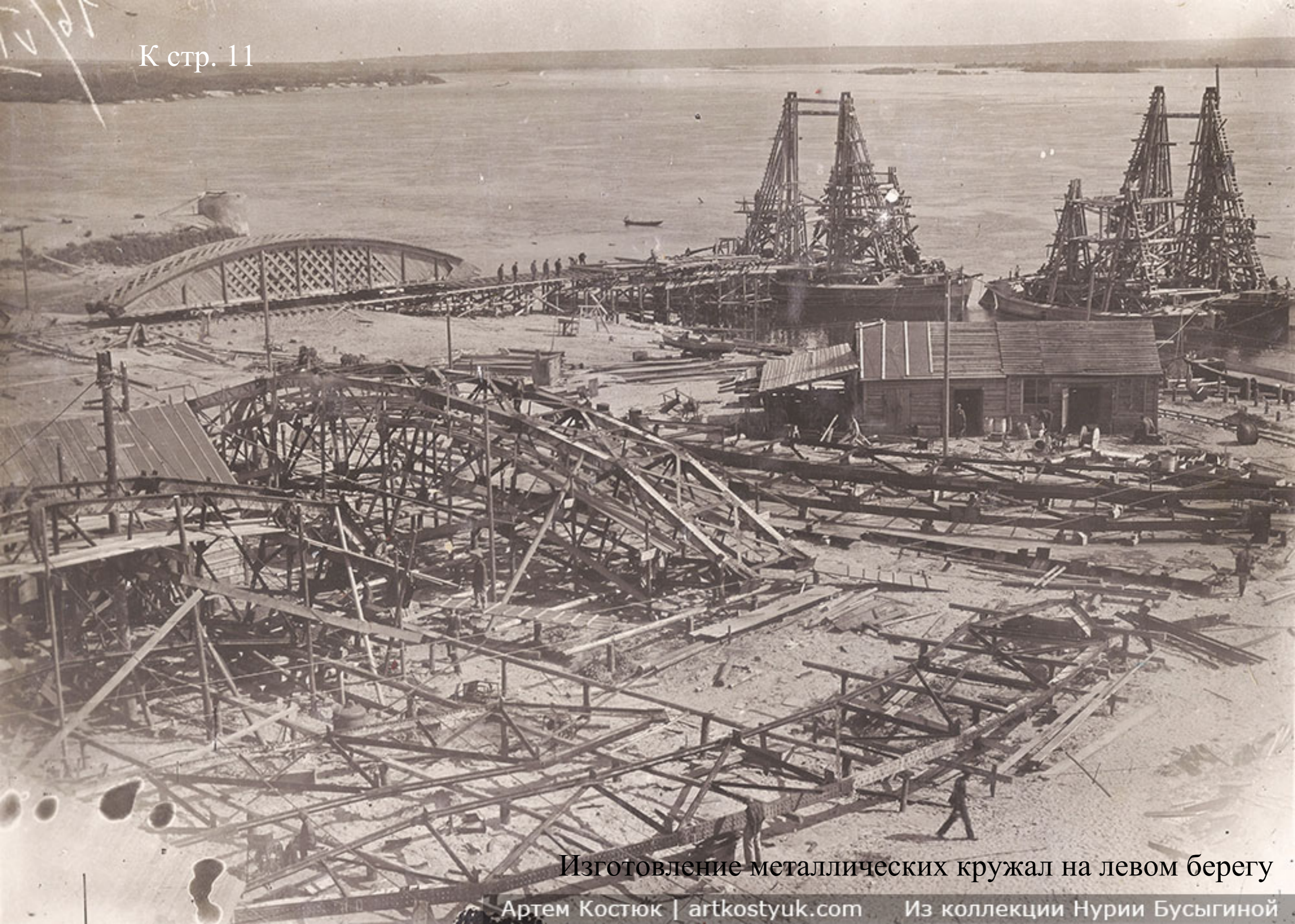


Вид пролетов главного русла



Забетонированная арка и устройство надарочного строения

К стр. 11



Изготовление металлических кружал на левом берегу



Металлические кружала на левом берегу



Погрузка досчатой полуфермы на плав. кран



Досчатая полуферма на барже для подъемке в речные прол. мачтов. способом



Погрузка досчатой полуфермы на плав. кран
Артем Костюк | artkostyuk.com Из коллекции Нурии Бусыгиной



Изготовление металлических кружал на левом берегу



Подъемка досчатых кружал плавучими кранами



Буксирование плав. кранов в пролет для подъемки



Конец подъёмки досчатых кружал плав. кранами
Артем Костюк | artkostyuk.com Из коллекции Нурии Бусыгиной



Подъемка досчатых кружал мачтовым способом





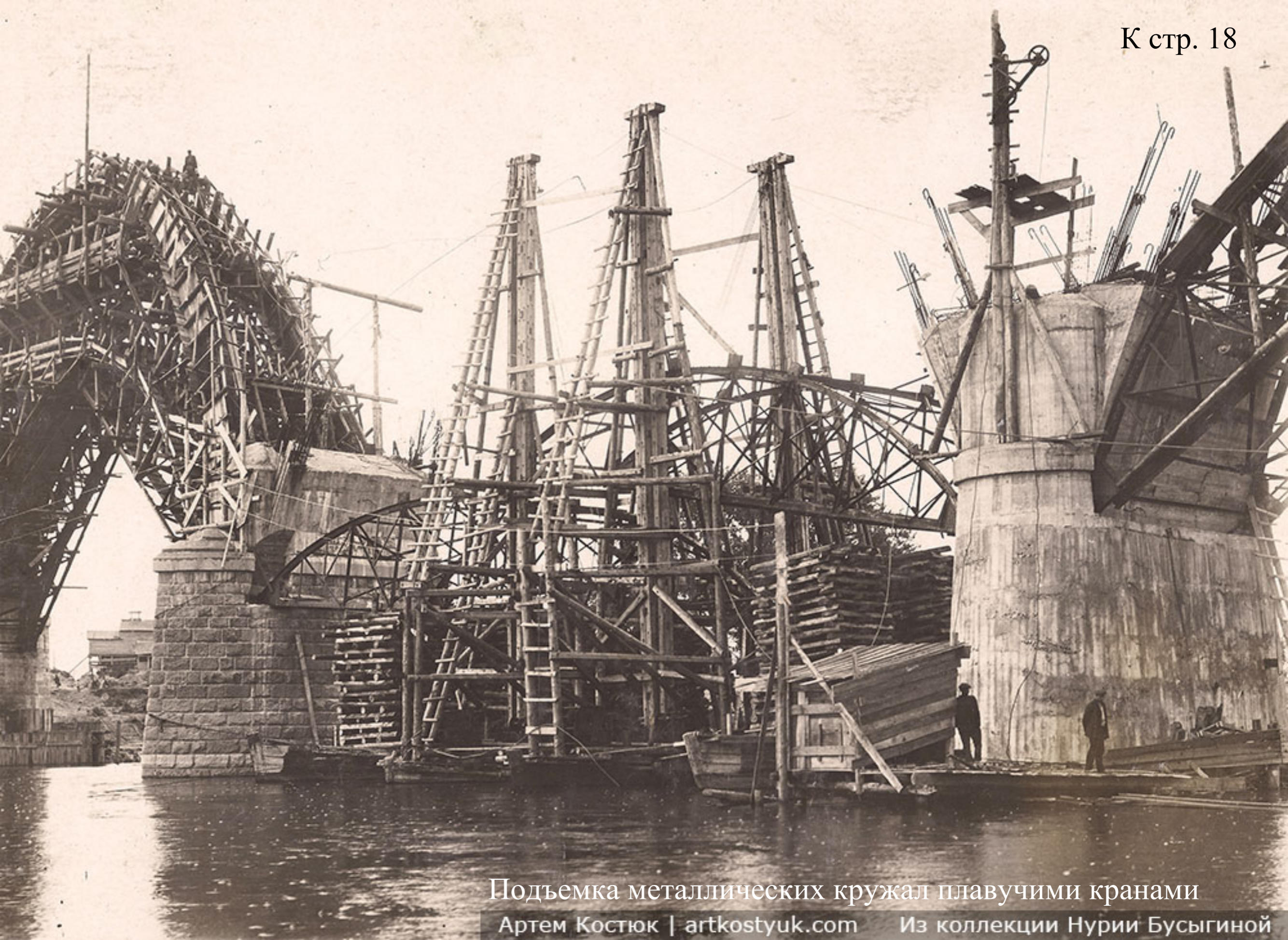
Вид пролетов главного русла с установленными досчатыми кружалами



Конец подъёмки досчатых кружал плавучими кранами



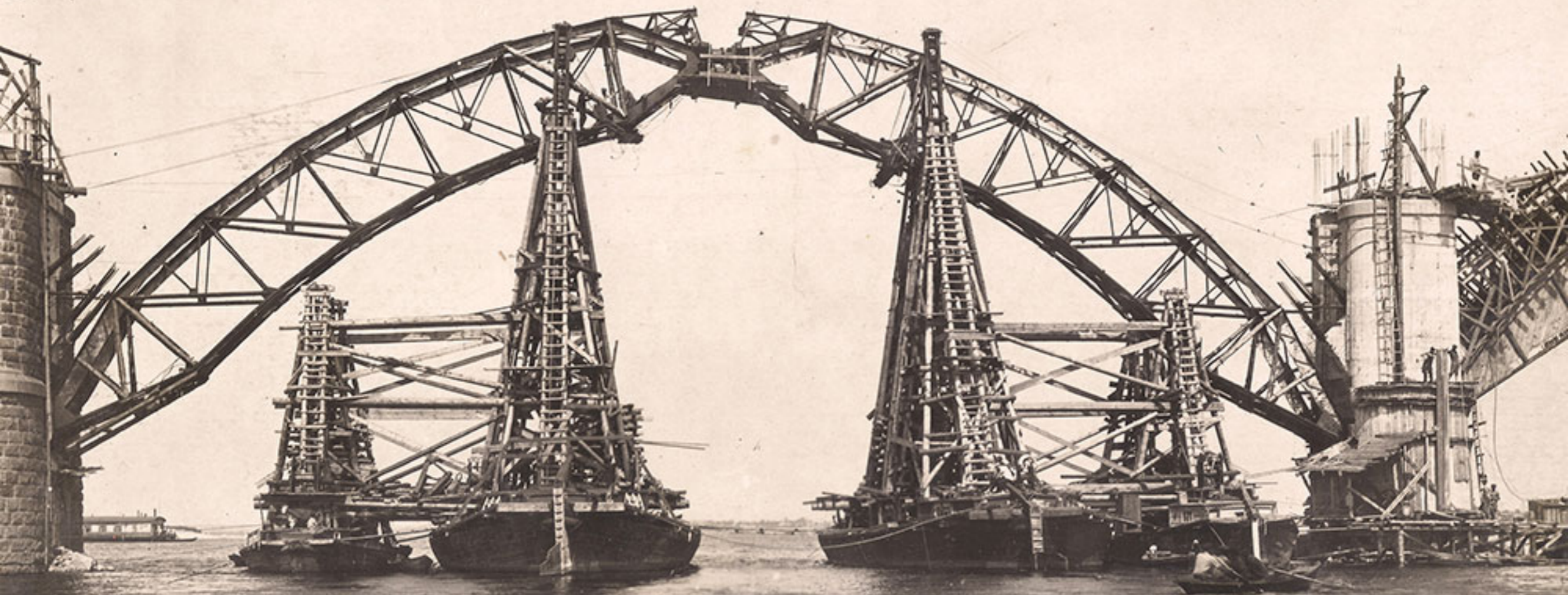
Подъемка досчатых кружал при помощи троссов



Подъемка металлических кружал плавучими кранами
Артем Костюк | artkostyuk.com Из коллекции Нурии Бусыгиной



Вид острова: на переднем плане бетонный завод



Конец подъёмки металлических кружал



Вид левобережных пролетов



Вид пролетов после пожара



Восстановление кружал после пожара



Ликвидация последствий после пожара



Металлические кружала с дерев. надстройками в прол. протока



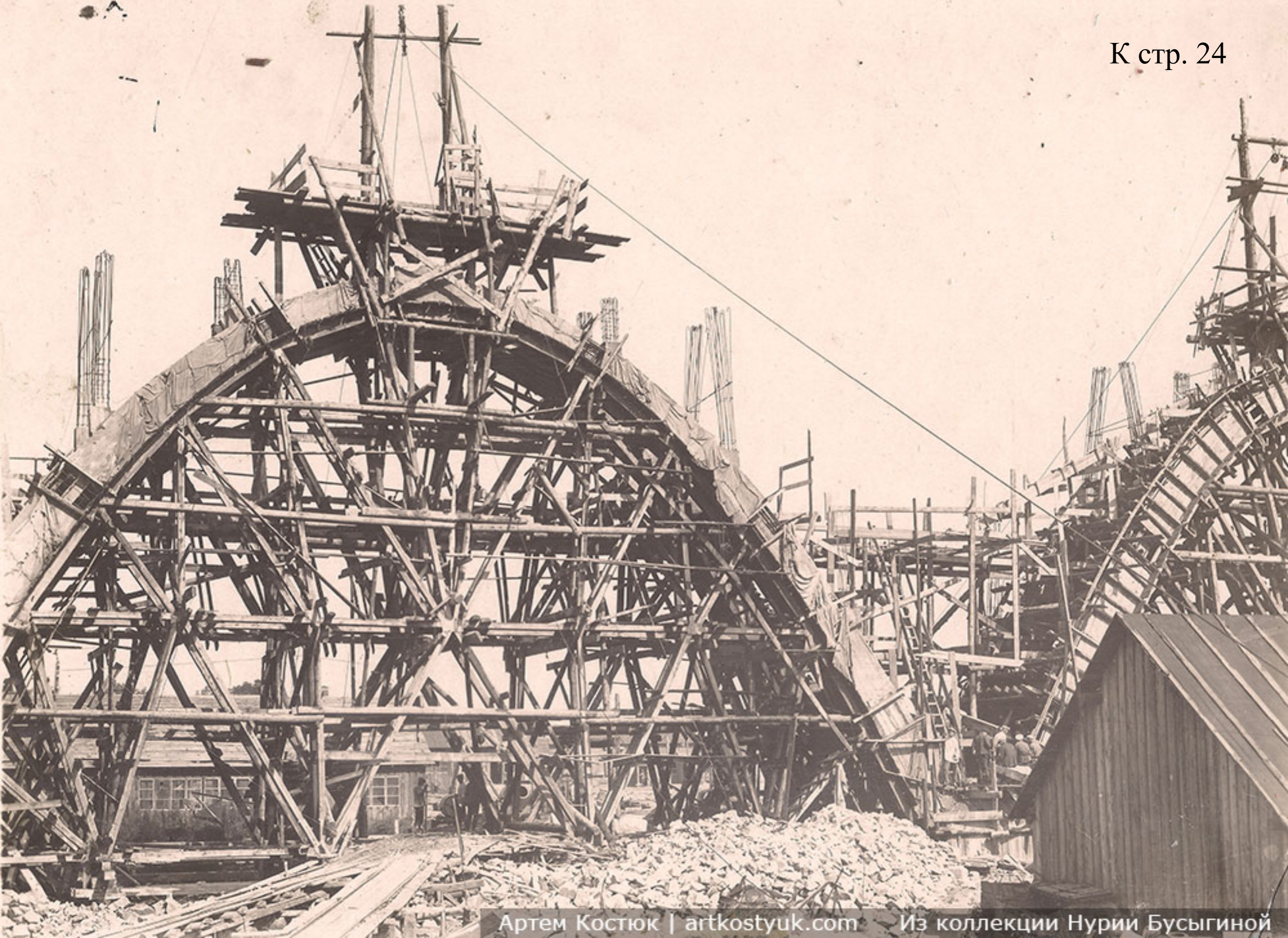
Вид забетонированных арок прав. бер. части моста

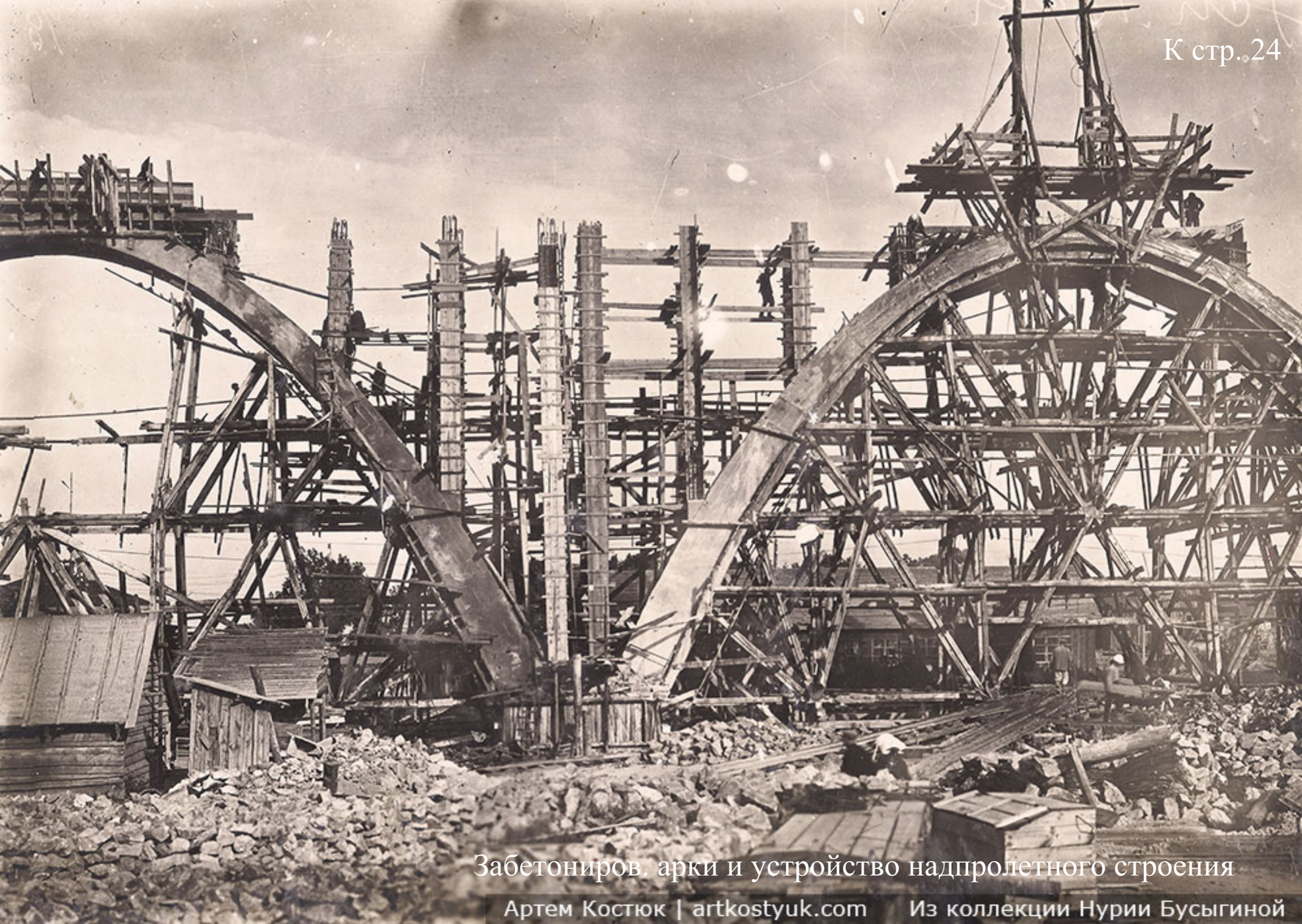


Съемка металлич. кружал в прол. протока



Съемка досчатых кружал плав. кранами в речных пролетах





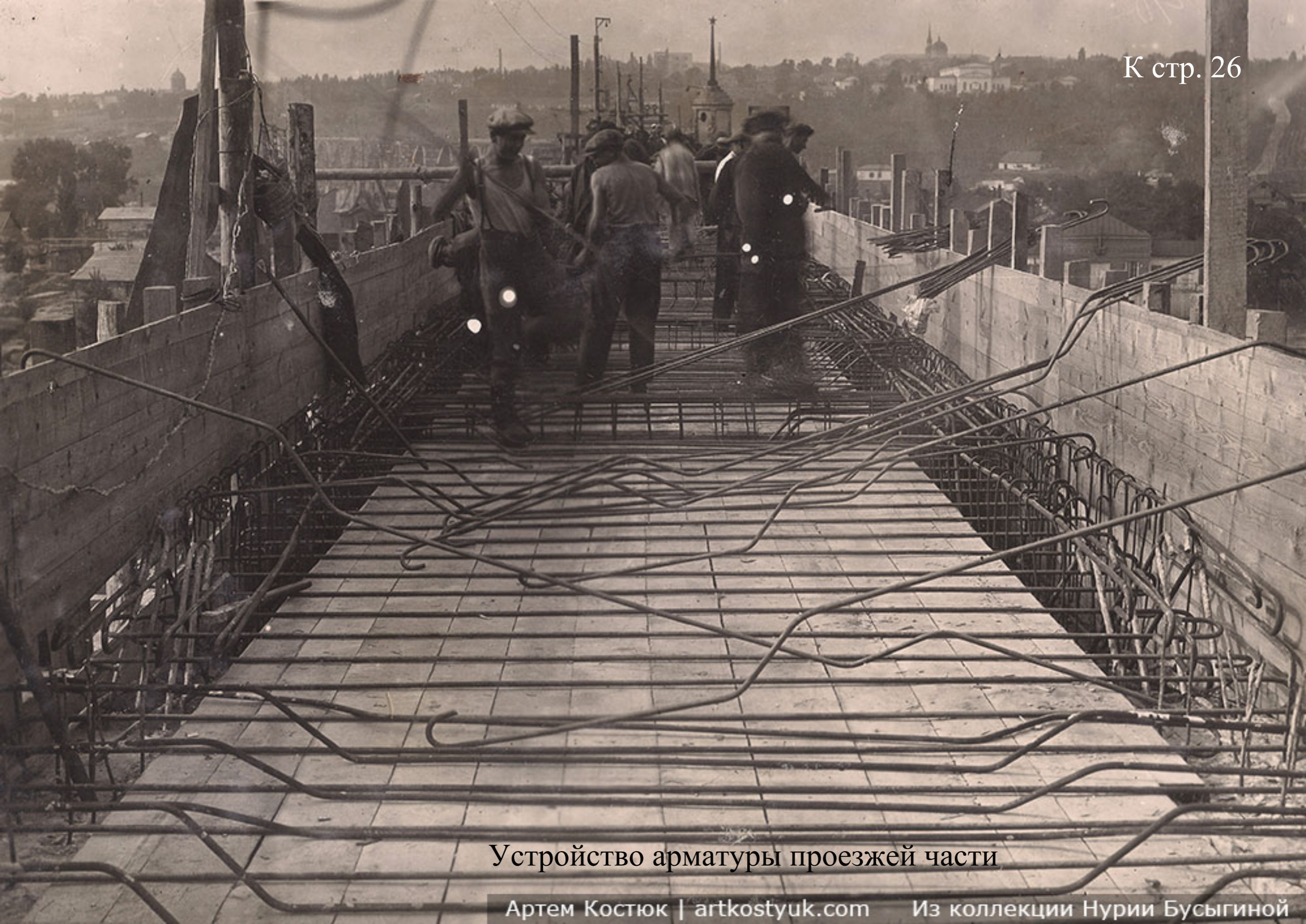
Забетониров. арки и устройство надпролетного строения



Забетониров. арка и устройство надпролетного строения в пролетах протока



Металлические кружала с дерев. надстройками



Устройство арматуры проезжей части



Устройство арматуры проезжей части



x) Нач-к работ Богданов Н. П.

xx) главный инженер
Киеня М. А



Бетонирование проезжей части



Засыпка балластом правобережн. устья



Укладка пути

Артем Костюк | artkostyuk.com

Из коллекции Нурии Бусыгиной



Испытание моста паровозами серии Т^а



Общий вид пролетов главного русла



Директор Екат. ж.д. тов. Тюренков
режет ленту перед пропуском первого поезда



Члены приемочной комиссии, представители Екат. ж.д.
и строители моста после его открытия

Информация взята с блога Артёма Костюка <http://artkostyuk.com/> из рубрики "История города".
Оригинал фотоальбома находится в коллекции краеведа Нурии Бусыгиной.
Автор фотографий неизвестен.

Примечание: рассматривая часть "Фотоальбом", вы можете кликнуть по любому фото и перейти в раздел "Отдельные фото", где те же фотографии представлены с большим разрешением и с правильной ориентацией. В верхнем углу каждого отдельного фото есть ссылка "К стр. ...", которая позволяет вернуться на соответствующую страницу фотоальбома. Для удобного перемещения по файлу можно также воспользоваться закладками.