



УКРАЇНА

(19) **UA** (11) **44590** (13) **U**  
(51) МПК (2009)  
E02F 3/76

МІНІСТЕРСТВО ОСВІТИ  
І НАУКИ УКРАЇНИ

ДЕРЖАВНИЙ ДЕПАРТАМЕНТ  
ІНТЕЛЕКТУАЛЬНОЇ  
ВЛАСНОСТІ

**ОПИС**  
**ДО ПАТЕНТУ**  
**НА КОРИСНУ МОДЕЛЬ**

видається під  
відповідальність  
власника  
патенту

**(54) РОБОЧИЙ ОРГАН ВІДВАЛА БУЛЬДОЗЕРА**

1

2

(21) u200903854

(22) 21.04.2009

(24) 12.10.2009

(46) 12.10.2009, Бюл.№ 19, 2009 р.

(72) ХРАМЦОВ АНАТОЛІЙ МИКОЛАЙОВИЧ, СА-  
КУН ВІКТОР ВОЛОДИМИРОВИЧ

(73) ДНІПРОПЕТРОВСЬКИЙ НАЦІОНАЛЬНИЙ

УНІВЕРСИТЕТ ЗАЛІЗНИЧНОГО ТРАНСПОРТУ  
ІМЕНІ АКАДЕМІКА В.ЛАЗАРЯНА

(57) Робочий орган відвала бульдозера, який має ріжучу частину, який **відрізняється** тим, що ріжуча частина виконана у вигляді ступеневих ножів трапецієподібної форми, жорстко закріплених на відвалі бульдозера.

Корисна модель відноситься до машинобудівельної галузі, а саме до обладнання машин робочими органами.

Корисна модель направлена на розв'язання існуючої проблеми щодо зниження динамічних навантажень та поліпшення ефективності розробки кам'янистих ґрунтів.

Відомий відвал бульдозера з поворотним відвалом (Г.В. Забеганов, Э.Г. Ронинсон «Бульдозера и скепера» Москва «Высшая школа» 1986г.).

Але такий відвал не може легко занурюватись в кам'яністі ґрунти, бо його конструкція не може розрихлювати, вивільнювати та викорчовувати їх.

Найближчим до корисної моделі, що заявляється, є робочий орган бульдозера з відвалом, обладнання якого кріпиться до штовхаючі бруси жорстко або шарнірно (В.А. Шнайдер «Скепера, бульдозера, грейдера», «Высшая школа» Москва 1964г.).

Але таке робоче обладнання через недосконале кріплення не дозволяє розрихляти кам'яністі ґрунти достатньо ефективно.

Технічною задачею, що вирішується заявляемою корисною моделлю, є покращення якості розробки кам'янистих ґрунтів з поліпшенням ефективності розробки та зниження динамічних навантажень.

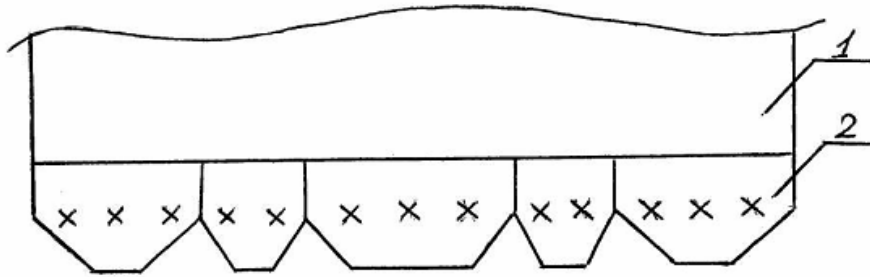
Суть корисної моделі полягає в тому, що робочий орган відвалу бульдозера, який має ріжучу частину, відрізняється тим, що ріжуча частина виконана у вигляді ступеневих ножів трапецієвидної форми, жорстко закріплених на відвалі бульдозера.

На кресленні зображено фрагмент ріжучої частини відвалу бульдозера.

Робочий орган відвалу бульдозера 1 обладнано трапецієвидними ножами 2.

Робочий орган відвалу бульдозера працює таким чином. При зануренні робочого органу 1 у кам'яністі ґрунти занурюються у ґрунт в першу чергу трапецієвидні ножі 2. Завдяки трапецієдальній формі ножів виникає можливість легко проникати у кам'яністі ґрунти, розрихлюючи, вивільнюючи та викорчовуючи їх.

(19) **UA** (11) **44590** (13) **U**



Фіг.