



УКРАЇНА

(19) UA (11) 58715 (13) U
(51) МПК
E02F 3/76 (2006.01)

МІНІСТЕРСТВО ОСВІТИ
І НАУКИ УКРАЇНИ

ДЕРЖАВНИЙ ДЕПАРТАМЕНТ
ІНТЕЛЕКТУАЛЬНОЇ
ВЛАСНОСТІ

ОПИС
ДО ПАТЕНТУ
НА КОРИСНУ МОДЕЛЬ

видається під
відповідальність
власника
патенту

(54) РОБОЧИЙ ОРГАН БУЛЬДОЗЕРА

1

2

(21) u201010864

(22) 09.09.2010

(24) 26.04.2011

(46) 26.04.2011, Бюл.№ 8, 2011 р.

(72) ХРАМЦОВ АНАТОЛІЙ МИКОЛАЙОВИЧ

(73) ДНІПРОПЕТРОВСЬКИЙ НАЦІОНАЛЬНИЙ
УНІВЕРСИТЕТ ЗАЛІЗНИЧНОГО ТРАНСПОРТУ
ІМЕНІ АКАДЕМІКА В.ЛАЗАРЯНА

(57) Робочий орган бульдозера, що складається з відвала прямокутної форми, приводу і шнекового пристрою, який **відрізняється** тим, що він має реверсний привід шнека та направляючий підкрилок.

Корисна модель відноситься до землерийної техніки, а саме до конструкції робочого обладнання бульдозера.

Корисна модель спрямована на розв'язання існуючої проблеми щодо зменшення часу виконання робіт, збільшення продуктивності за рахунок направленої руху ґрунту в будь який бік, та зменшення навантаження на двигун і трансмісію під час закидання траншей та вирівнювання шляхів у відкис.

Відома конструкція відвала бульдозера має прямокутну форму. (И.М. Гомозов «Путевые, дорожные и строительные машины»: - М.: Издательство литературы по строительству., 1970. - стр. 174 - 176).

Недоліком відомої конструкції відвала бульдозера є те, що відвал встановлений перпендикулярно землі, тому він лише пересуває ґрунт при виконанні робіт по закиданню траншей та вирівнюванню шляхів у відкис.

Найближчим аналогом до корисної моделі, що заявляється, є конструкція відвала бульдозера яка має прямокутну форму відвала і шнековий пристрій (винахід «Шнековий відкосник землерийної машини», авторське свідоцтво № 1186742).

Вказана конструкція відвала бульдозера має недолік, який полягає у тому, що під час виконання робіт по закиданню траншей та вирівнюванню шляхів у відкис шнековий пристрій працює лише в

один бік та не має в інший бік направляючого підкрилка.

Технічною задачею, яка розв'язується корисною моделлю, що заявляється, є зменшення часу виконання робіт, збільшення продуктивності за рахунок направленої руху ґрунту в будь який бік, та зменшення навантаження на двигун і трансмісію під час виконання робіт по закиданню траншей та вирівнюванню шляхів у відкис.

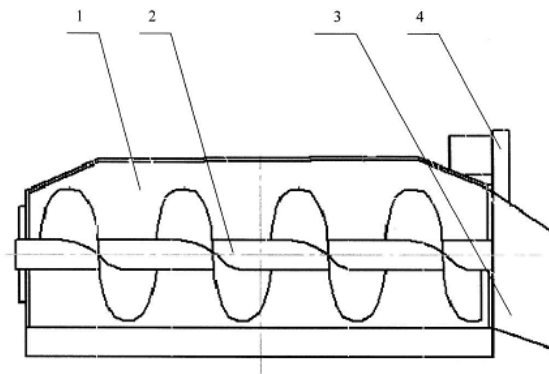
Суть корисної моделі полягає в тому, що робочий орган бульдозера складається з відвала прямокутної форми, пристрою і шнекового пристрою, відрізняється тим, що він має реверсний привід шнека та направляючий підкрилок.

Графічна частина пояснює суть технічного рішення. На малюнку зображена загальна схема відвала і шнекового пристрою, який має реверсний привід та направляючий підкрилок.

Робочий орган бульдозера складається із відвала бульдозера 1, шнекового пристрою 2, направляючого підкрилка 3, реверсного приводу 4

Вказаний пристрій працює таким чином. Під час виконання робіт по закиданню траншей та вирівнюванню шляхів у відкис відвал 1 згортає ґрунт, шнековий пристрій 2 переміщує його у необхідний бік, а під час переміщення ґрунту ліворуч за допомогою реверсного приводу 4 та направляючого підкрилка 3.

(19) UA (11) 58715 (13) U



Фиг. 1