



УКРАЇНА

(19) **UA** (11) **89672** (13) **U**  
(51) МПК  
**B65D 88/74** (2006.01)

ДЕРЖАВНА СЛУЖБА  
ІНТЕЛЕКТУАЛЬНОЇ  
ВЛАСНОСТІ  
УКРАЇНИ

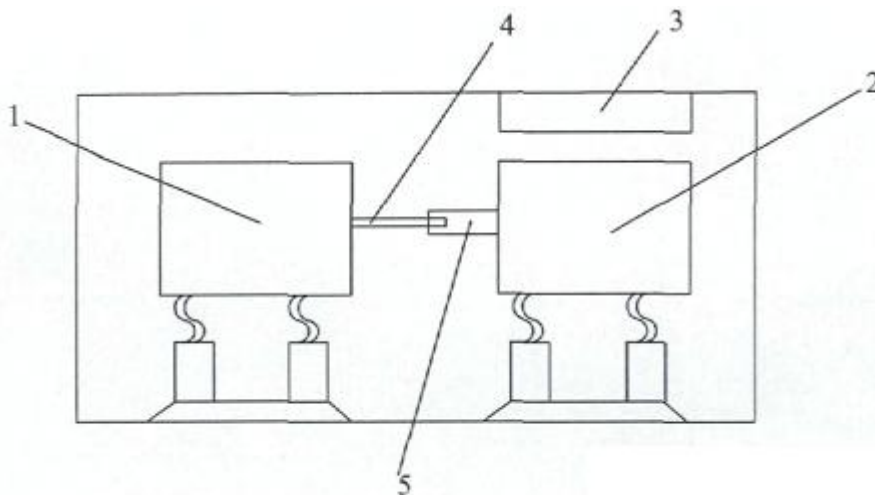
## (12) ОПИС ДО ПАТЕНТУ НА КОРИСНУ МОДЕЛЬ

(21) Номер заявки: <b>u 2013 14309</b>	(72) Винахідник(и): <b>Бикова Світлана Вікторівна (UA), Юрченко Анастасія Олегівна (UA), Губар Олексій Васильович (UA), Рибкін Віктор Васильович (UA)</b>
(22) Дата подання заявки: <b>09.12.2013</b>	
(24) Дата, з якої є чинними права на корисну модель: <b>25.04.2014</b>	(73) Власник(и): <b>ДНІПРОПЕТРОВСЬКИЙ НАЦІОНАЛЬНИЙ УНІВЕРСИТЕТ ЗАЛІЗНИЧНОГО ТРАНСПОРТУ ІМЕНІ АКАДЕМІКА В. ЛАЗАРЯНА, вул. Ак. Лазаряна, 2, м. Дніпропетровськ-10, 49010 (UA)</b>
(46) Публікація відомостей про видачу патенту: <b>25.04.2014, Бюл.№ 8</b>	

## (54) ПЕРЕСУВНА ЗАЛІЗНИЧНА ЕЛЕКТРОСТАНЦІЯ

### (57) Реферат:

Пересувна залізнична електростанція складається з рами, на якій змонтовано двигун, що використовує високооктанове паливо, генератор, вал приводу, який забезпечує передачу руху від двигуна до генератора, розподіляючий пристрій з вимірювальними та пусковими приладами. За допомогою з'єднувальної муфти влаштовується двигун, що працює на високооктановому паливі.



Фіг. 1

UA 89672 U



Корисна модель належить до залізничного транспорту, призначена для забезпечення електропостачання при колійних роботах з поточного утримання й ремонту залізничної колії, а також при будь-яких інших роботах, де немає мереживного підключення, але потрібне живлення для електрифікованого інструменту та обладнання.

Відома залізнична пересувна електростанція АБ-4 (Лехно І.Б. Путьовое хозяйство - Д.: ТРАНСПОРТ, 1990. - С. 121.) яка складається з рами, двигуна, генератора, редуктора та розподіляючого пристрою з пусковими та вимірювальними приладами, що працює на високооктановому паливі.

Недоліком даної конструкції є багатогабаритність двигуна, вартість високооктанового палива та об'єм споживаного палива.

Задача, яку вирішує корисна модель, є можливість кріплення двигуна та генератора без порушення цілісності конструкції.

Суть корисної моделі полягає в тому, що на стандартній залізничній пересувній електростанції, яка складається з рами, на якій змонтовано обладнання: двигун, що споживає високооктанове паливо, генератор трифазного струму, вал приводу, який забезпечує передачу руху від двигуна до генератора, розподіляючий пристрій з вимірювальними та пусковими приладами, згідно з корисною моделлю, двигун, що споживає високооктанове паливо і який працює на дизельному паливі, кріпиться за допомогою з'єднувальної муфти, без порушення цілісності конструкції.

Корисна модель ілюструється кресленнями, де:

фіг. 1 - загальна модель електростанції; фіг. 2 - з'єднувальна муфта.

На фіг. 1 - Пересувна залізнична електростанція, що містить двигун - 1, генератор - 2, розподіляючий пристрій з вимірювальними та пусковими приладами - 3, вал приводу - 4, з'єднувальну муфту - 5.

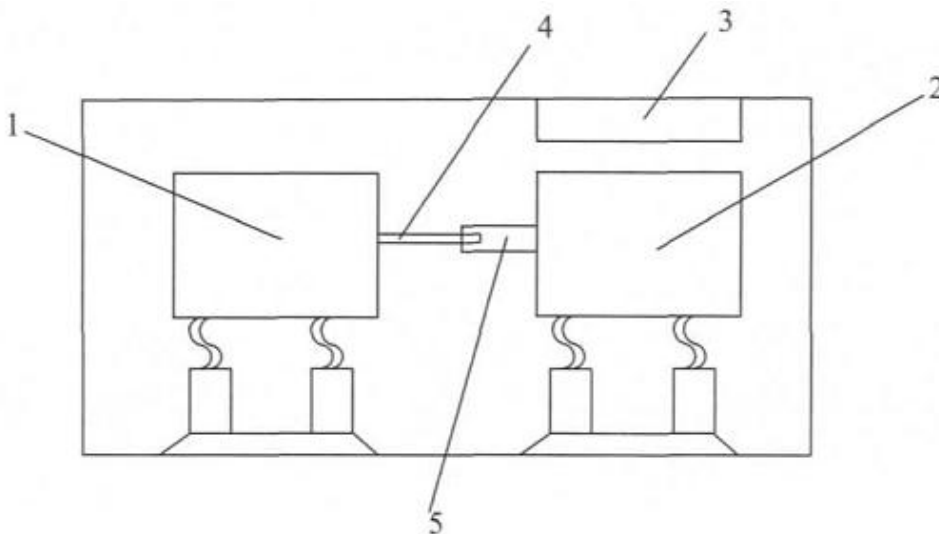
На фіг. 2 - З'єднувальна муфта, яка складається з півмуфти - 6, хрестовини - 7, пальця - 8, втулки - 9, штифта - 10.

Пересувна електростанція працює таким чином: двигун (1) з'єднується з генератором (2) за допомогою з'єднувальної муфти (5) та вала приводу (4), який забезпечує передачу руху від двигуна (1) до генератора (2) і розподіляючого пристрою з вимірювальними та пусковими приладами (3).

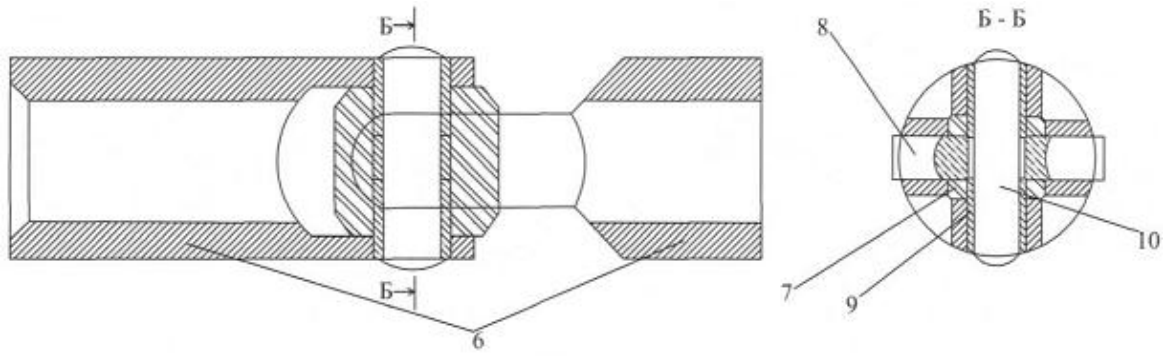
Дане виконання пересувної залізничної електростанції дозволяє без порушення конструкції замінити двигун, який використовує паливо з меншою вартістю.

#### ФОРМУЛА КОРИСНОЇ МОДЕЛІ

Пересувна залізнична електростанція, яка складається з рами, на якій змонтовано двигун, що використовує високооктанове паливо, генератор, вал приводу, який забезпечує передачу руху від двигуна до генератора, розподіляючий пристрій з вимірювальними та пусковими приладами, яка **відрізняється** тим, що за допомогою з'єднувальної муфти влаштовується двигун, що працює на високооктановому паливі.



Фіг. 1



Фиг. 2

---

Комп'ютерна верстка А. Крулевський

---

Державна служба інтелектуальної власності України, вул. Урицького, 45, м. Київ, МСП, 03680, Україна

---

ДП "Український інститут промислової власності", вул. Глазунова, 1, м. Київ – 42, 01601